

MOREK

Radot labāku nākotni tev



SKRŪVĒJAMI KABEĻU UZGAĻI UN SAVIENOJUMA ČAULAS

2019



Morek zīmola izstrādājumi ir kvalitatīvi izstrādājumi

Morek uzņēmuma pārskats

15 gadu pieredze elektrotehnikas jomā

Šodien Morek grupā ietilpst 6 uzņēmumi 6 dažādās Eiropas valstīs. Dibinātāja uzņēmums - Morek IT OÜ - tika izveidots 2004. gada sākumā Igaunijā. Augstākā izglītība elektrotehnikas jomā un iepriekšēja ilgtermiņa profesionālā pieredze veicināja uzņēmuma dibinātājiem darbības sekmīgu uzsākšanu un ātru izaugsmi. Šodien mēs esam ļoti spēcīga uz pieredzi balstīta grupa, kurai ir 15 gadu pieredze specifiskā jomā.



Darbinieku komanda sastāv no speciālistiem

Mēs esam uzņēmums, kas ir partneris saviem klientiem. Būt par labu partneri mums pirmām kārtām nozīmē izprast vajadzības dažādos tirgus segmentos, sniegt pakalpojumus un piedāvāt izstrādājumus tiem klientiem, kuriem mēs varam radīt lielāku pievienoto vērtību salīdzinājumā ar mūsu tiešajiem konkurentiem. Veiksmīga pārdošanas veicināšana mums ietver vairāku pirms un arī pēc pārdošanas pasākumu virkni, lai nodrošinātu klientu apmierinātību un ilgtermiņa sadarbību.

Visa Morek grupas darbinieki ir apņēmušies strādāt katru dienu, lai sasniegtu šos mērķus. Mēs zinām, ka tas ir vienīgais veids kā mūsu klienti un mēs varam būt veiksmīgi.



Stabila izaugsme laika gaitā

Morek grupa ir nepārtraukti augusi katru gadu kopš tās izveidošanas. Izaugsme ir notikusi kā būvniecības nozares uzplaukuma laikā, tā arī globālās recesijas laikā. Šodien mēs esam pārstāvēti Somijā, Igaunijā, Latvijā, Lietuvā, Polijā un Čehijā. Stabila izaugsme tiks turpināta arī nākamajos gados.



Mūsu kredītreitings ir Igaunijas uzņēmumu TOP 16% skaitā

Savlaicīgi apmaksāti rēķini, pietiekams produktu klāsts noliktavās, laikā izmaksātas algas, darbarīki kas piemēroti darbiniekiem, utt. – visas šīs lietas prasa pietiekamu kapitāla apriti. Morek IT OÜ, kas ir Morek grupas mātes uzņēmums, ir piešķirts AA kredītreitings, kas to nostāda starp TOP 16% uzņēmumiem Igaunijā.

Pastāvīga piedalīšanās izstādēs

Sekot jaunām tirgus tendencēm, gūt pārskatu par konkurentu darbību, saņemt atsauksmes par izstrādājumiem tiekoties ar piegādātājiem un klientiem, lai atrastu jaunus inovatīvus un piemērotus risinājumus, tie ir tikai daži mērķi, kuru dēļ mēs piedalāmies starptautiskajās profesionālajās izstādēs. Tieši tāpēc mēs uzskatām ka dalība šajās izstādēs ir ļoti svarīga. Mūsu stends atrodams lielākajās elektrotehnikas izstādēs, piemēram: "Amper Fair" Čehijā, "Energetab" Polijā, "SähköTeleValo" Somijā un arī "Hannover Messe" izstādē Vācijā Hannoverē.



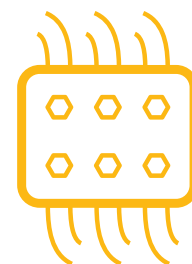
Rūpīgi izvēlēti ražotāji no Rietumeiropas valstīm

Mūsu produktu klāsts satur tikai kvalitatīvus izstrādājumus, kas ir izgatavoti ievērojot ļoti augstus standartus visā ražošanas procesā. Mēs sadarbojamies tikai ar ražotājiem, kuriem ir ilga pieredze ražošanā, izstrādājumu attīstībā un pētniecībā. Tādā veidā mēs varam būt pārliecināti, ka varam piedāvāt izstrādājumus ar tādu pašu kvalitāti kā tie, ko piedāvā starptautiski atzītas lielās korporācijas.



Visplašākais piedāvājums ar kabeļu konektoriem, kas pieejams tirgū

Mēs galvenokārt specializējamies uz kabeļu konektoriem. Pēc ilgstošas tirgus izpētes, produktu izvēles un iepirkuma sarunām mēs varam teikt, ka mums ir visplašākais kabeļu savienotāju piedāvājums tirgū.



Klāstā 1000 + Morek zīmola produktu

Ir svarīgi, lai katrs klients efektīvi izmantotu savu laiku un koncentrētos uz savu pamatdarbību. Mēs esam apkopojuši mūsu portfeli tādā veidā, ka tajā ir pārstāvēti liela izvēle ar kabeļu savienotājiem, kas nodrošina tiem uzstādītās prasības. Piedāvājums ietver vairāk nekā 1000 izstrādājumus un to skaits turpina augt.

Tā kā mēs esam pārliecināti par piedāvāto produktu kvalitāti, tad mēs esam apvienojuši tos visus zem Morek kvalitātes zīmola. Pārdodot izstrādājumus ar savu zīmolu mēs garantējam, ka piegādātā prece atbilst augstākajiem kvalitātes standartiem.

Sertifikāti, deklarācijas kas izsniegtas Morek Grupai

Līdztekus kvalitātei ir arī svarīgi, ka izstrādājumi ir droši un atbilst esošo normu un standartu kritērijiem. Mūsu produktu klāstu veido izstrādājumi, kuriem ir izdoti starptautiski atzīti sertifikācijas organizāciju kā piemēram UL, FIMKO un Lloyd s sertifikāti.

CE un RoHS atbilstības deklarācijas ir uzskatāmas par pašsaprotamu mūsu izstrādājumu portfeļa gadījumā.



Morek zīmola izstrādājumi piedāvā labu cenas un kvalitātes sabalansētību

Morek grupas uzņēmumi ir pārstāvēti 6 dažādās valstīs, tāpēc mums ir pastāvīgs pārskats par piedāvājumu mūsu mājas tirgos un produktu klāsta cenu diapazonu. Mums ir tiešs kontakts ar dažādiem ražotājiem un ievērojams iepirkumu apjoms. Tā rezultātā mēs varam piedāvāt mūsu klientiem izstrādājumus, kas vienmēr ir virs vidējā kvalitātes līmeņa tirgū, bet vienlaikus par saprātīgām cenām. Viss mūsu produktu portfelis ir apkopots ņemot vērā cenas un kvalitātes kritērijus.

Inovācija

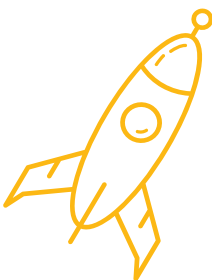
Mūsu skatījumā inovācija sākas ar šķietami mazām lietām.

No vienas puses tas ir viss kas padara klientiem dzīvi vieglāku, piemēram, dod iespēju klientiem veikt pasūtījumu ātrāk un vienkāršāk salīdzinot ar to kā parasti piedāvā to darīt citi, ieskaitot ērti izmantojamu preču katalogu.

No otras puses tas ir atšķirīgs piedāvāto produktu klāsts salīdzinājumā ar to, kas ir pieejams klientiem vispārpieņemtajā diapazonā.

Piedāvājam arī individuālus risinājumus, kas ņem vērā konkrētas klienta prasībām un ir īpaši ražoti rūpnīcā priekš viņiem. Mēs arī esam pievienojuši produktu izvēlei izstrādājumus, kas atbilst tirgus prasībām un kurus klienti nezina vai nemāk pieprasīt, tomēr tie padara viņu pamata darbu vieglāku un ietaupa laiku, instalācijas vietu un naudu (piem. OTL termināli, Moflex, gēla savienojumi, multi ievadi, MAC termināli, utt.).

Mūsu ražošanas rūpnīcām ir nepieciešamā kompetence, elastība un ražošanas jaudas testu veikšanai arī īpašo pasūtījumu ražošanai jau daudzus gadu desmitus.



5-gadu garantija

Mēs esam pārliecināti par mūsu produktu uzticamību un tas ir iemesls, kāpēc mēs dodam 5 gadu garantiju visiem mūsu produktiem.



Savlaicīgas piegādes

Mūsu centrālās noliktavas atrodas Igaunijā, Lietuvā un Čehijā. Preces var tikt nosūtītas no jebkuras no šīm noliktavām. Atkarībā no galamērķa atrašanās vietas ekspress piegādes laiks var būt 24 h vai pat pāris stundas. Tādējādi mēs nodrošinām, ka klienti saņems savas preces tieši vajadzīgajā laikā.



Ātra pretenziju izskatīšana

Mēs atbildam uz visām mūsu klientu prasībām cik ātri vien iespējams. Atšķirībā no lielajām korporācijām mēs varam atrisināt tehniskās problēmas ļoti ātri, jo mūsu organizācijā ir maz vadības līmeņu - komunikācija starp dažādām valstīm un darbiniekiem notiek ātri un tieši, katra produkta ražošanas speciālists vienmēr ir tikai maksimums divu kontaktu attālumā no klienta.

Mūsu solījums: Morek zīmola izstrādājumi ir kvalitatīvi izstrādājumi. Mēs nekad nepieļausim kompromisu šajā jomā

Viens no pamatprincipiem uzņēmuma darbībai ir solījums, ka visi darbinieki zina pamatojoties uz ko tiek izvēlēti izstrādājumi un kam ir paredzēti pakalpojumi. Saskaņā ar to klienti var veikt savu svarīgāko izvēli - vai preces un pakalpojumi šajā uzņēmumā ir domāti viņam vai nē.

Mūsu solījums ir, ka Morek zīmola izstrādājumi ir kvalitatīvi. Tā kā šis ir mūsu biznesa panākumu pamats, tad mēs nekad neatkāpsimies no šī solījuma.



Konfliktu minerālu politika

Morek grupa atbalsta mērķi izbeigt vardarbību, cilvēktiesību pārkāpumus un vides izpostīšanu KDR. Mēs izpildām visas prasības, kas piemērojamas mūsu grupai saskaņā ar ASV "Konfliktu izrakteņu" noteikumiem un sekos ES likumiem saskaņā ar "Konfliktu derīgo izrakteņu" regulu, tiklīdz to apstiprinās.

Skrūvējamie kabeļu uzgaļi līdz 12kV	6
Skrūvējamie kabeļu uzgaļi ar alumīnija skrūvēm līdz 12kV	8
Skrūvējamie kabeļu uzgaļi ar misiņa skrūvēm līdz 12kV	10
Skrūvējamās kabeļu savienojuma čaulas līdz 12kV	12
Skrūvējamās kabeļu savienojuma čaulas ar alumīnija skrūvēm līdz 12kV	14
Skrūvējamās kabeļu savienojuma čaulas ar misiņa skrūvēm līdz 12kV	16
Skrūvējamie kabeļu uzgaļi līdz 36kV	18
Skrūvējamie kabeļu uzgaļi ar alumīnija skrūvēm līdz 36kV	20
Skrūvējamie kabeļu uzgaļi ar misiņa skrūvēm līdz 36kV	22
Skrūvējamās kabeļu savienojuma čaulas līdz 36kV	24
Skrūvējamās kabeļu savienojuma čaulas ar alumīnija skrūvēm līdz 36kV	26
Skrūvējamās kabeļu savienojuma čaulas ar misiņa skrūvēm līdz 36kV	28
Termonosēdināmi komplekti līdz 1kV	30
1kV termonosēdināmi gala uznavu komplekti XLPE/PVC kabeļiem	31
1kV termonosēdināmi savienojuma uznavu komplekti XLPE/PVC kabeļiem	32

Skrūvējamie kabeļu uzgaļi līdz 12kV

| Spriegumam līdz 12kV

| Piemērots AL un
| CU vadītājiem

Sertificēts saskaņā ar

| **EN61238-1 A klasi**



Skrūvējamie kabeļu uzgaļi izmanto alumīnija un vara vadītāju pievienošanai spriegumam līdz 12kV.

Priekšrocības

- Nogriežamas skrūves tehnoloģija ļauj uzstādīt uzgaļus, izmantojot parasto atslēgu, nav nepieciešamas kabeļu uzgaļu preses vai citi speciāli instrumenti.
- Skrūvējamie uzgaļi var izmantot plašā diapazonā dažādu šķērsriezumu vadītājiem, sākot no mazāka šķērsriezuma līdz lielākam.
- Speciāli izstrādāti alumīnija uzgaļu korpusi ir izgatavoti no augstas stiprības alumīnija sakausējuma ar alvas pārklājumu, lai tos varētu izmantot ar alumīnija un vara vadītājiem.
- Alumīnija un misiņa nogriežamās skrūves ar alvas pārklājumu ir konstruētas tā, lai skrūves galva tiktu nogriezta pie vajadzīgā griezes momenta tādējādi garantējot labu elektrisko kontaktu.
- Nogriežamās skrūves ir apstrādātas ar īpašu antioksidācijas smērvielu, lai nodrošinātu eļļošanu un novērstu jebkāda veida oksidēšanos elektriskā kontakta vietās.
- Visi skrūvējamie uzgaļi ir ūdensnecaurlaidīgi, piemēroti izmantošanai ārā un iekštelpās, tos var izmantot

monolītiem, dzīslotiem sektora formas un apaļiem vadītājiem ar plastmasas vai eļļas impregnētu papīra izolāciju.

- Skrūvējamie uzgaļi ir saderīgi ar lielāko daļu dažādu ražotāju termonosēdināmiem gala komplektiem. Kompakta konstrukcija prasa mazāk uzstādīšanas vietas, īpaši lielākiem izmēriem.

Sertifikācija un noteikumi

Testēts saskaņā ar IEC61238-1 A klasi.

Tehniskās specifikācijas

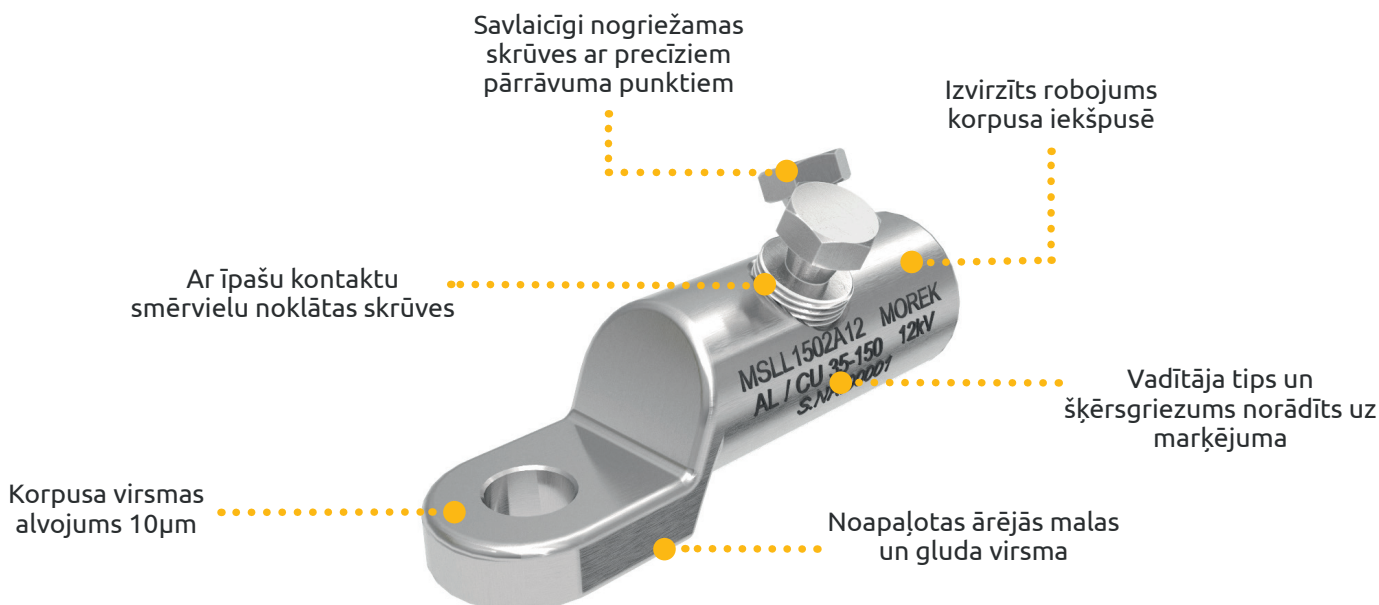
- Nominālais spriegums līdz 12kV
- Piemērots vara un alumīnija dzīslām
- Skrūves ir apstrādātas ar antioksidācijas smērvielu

Materiāli

Uzgaļa korpusis: augstas izturības alumīnijs ar alvas pārklājumu

Alumīnija nogriežamas skrūves: alumīnija sakausējums

Misiņa nogriežamas skrūves: misiņš ar alvas pārklājumu



Savienotāji, kas ir testēti un sertificēti atbilstoši standartam EN 61238-1:2003, tiek iedalīti divās klasēs

Klase A (siltuma cikls un **īsslēguma tests**) - savienotāji ir paredzēti elektroenerģijas sadalei vai rūpnieciskiem tīkliem, kuros tos var pakļaut relatīvi augstas intensitātes un īslaicīgiem īssavienojumiem. Tāpēc A klases savienotāji ir piemēroti lielākajai daļai pielietojumu.





Klase B (tikai siltuma cikla testi, **nav testēti uz īsslēgumu**) - Tie ir savienotāji tīkliem, kuros pārslodzes vai īssavienojumi tiek ātri novērsti ar uzstādītām aizsardzības ierīcēm, piemēram **ātras darbības kustošiem drošinātājiem**.






Skrūves izmērs	MSSL35	MSSL50	MSSL51	MSSL70	MSSL95
M10	MSSL0351A10	MSSL0501A10	MSSL0502A10	-	-
M12	MSSL0351A12	MSSL0501A12	MSSL0502A12	MSSL0702A12	MSSL0951A12
M16	-	-	-	-	-

Tehniskie dati

Vadītāja šķērsgriezums AL (mm²)

RE 	Dzīslas forma monolīta apaļa	6 - 35	6 - 50	6 - 50	16 - 70	16 - 95
RM 	Dzīslas forma daudzstieplu apaļa	10 - 35	10 - 50	10 - 50	16 - 70	16 - 95
SE 	Dzīslas forma monolīta sektorveida	16 - 35	16 - 50	16 - 50	16 - 70	16 - 95
SM 	Dzīslas forma daudzstieplu sektorveida	16 - 25	16 - 35	16 - 35	16 - 70	16 - 95

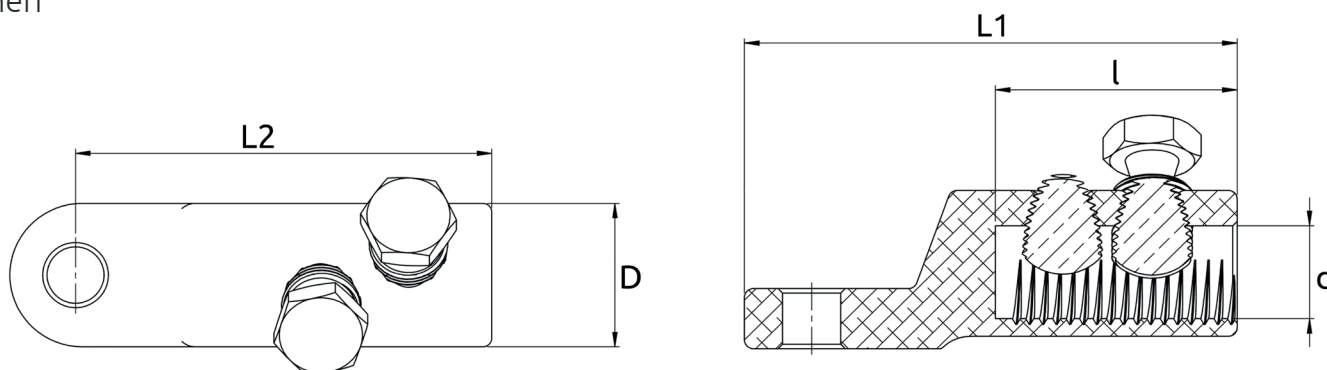
Vadītāja šķērsgriezums Cu (mm²)

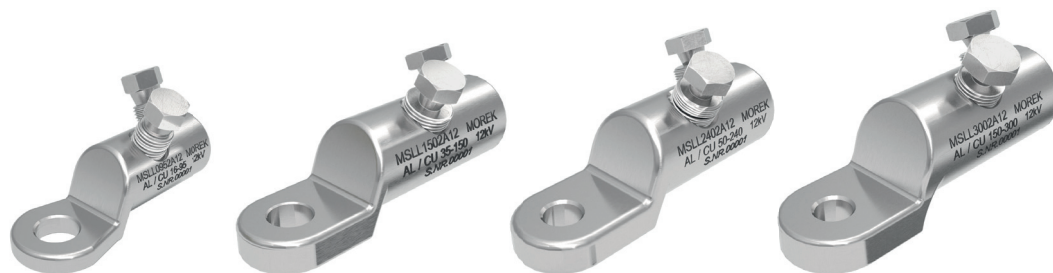
RM 	Dzīslas forma daudzstieplu apaļa	16 - 35	6 - 50	6 - 50	16 - 70	25 - 95
SM 	Dzīslas forma daudzstieplu sektorveida	16 - 35	6 - 50	6 - 50	16 - 70	25 - 95
RE 	Dzīslas forma monolīta apaļa	6 - 25	6 - 35	6 - 35	6 - 35	10 - 35

Skrūvju skaits un Ø mm	1 / M10	1 / M10	2 / M10	2 / M12	1 / M12
L1 / L2 / l	53 / 40 / 18	62 / 51 / 28	62 / 51 / 30	90 / 75 / 40	65 / 52 / 24
D / d	16 / 9	20 / 11	20 / 11	22 / 12	25 / 14
Svars (g)	23	37	42	62	65
Iepakojums (gab.)	50	50	50	50	25

Skrūves: alumīnija sakausējums
Piemērots Al/Cu vadītājiem





Izmēri








Skrūves izmērs	MSLL96	MSLL150	MSLL240	MSLL300
M10	-	-	-	-
M12	MSLL0952A12	MSLL1502A12	MSLL2402A12	MSLL3002A12
M16	-	-	MSLL2402A16	MSLL3002A16

Tehniskie datiVadītāja šķēsgriezums AL (mm²)

RE 	Dzīslas forma monolīta apaļa	16 - 95	35 - 150	50 - 240	120 - 300
RM 	Dzīslas forma daudzstieņu apaļa	16 - 95	35 - 150	50 - 240	120 - 300
SE 	Dzīslas forma monolīta sektorveida	16 - 95	35 - 150	50 - 240	120 - 300
SM 	Dzīslas forma daudzstieņu sektorveida	16 - 95	35 - 120	50 - 240	120 - 300

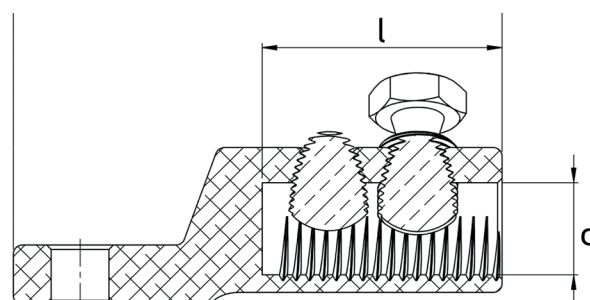
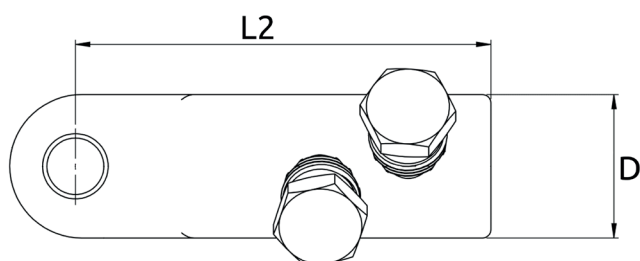
Vadītāja šķēsgriezums Cu (mm²)

RM 	Dzīslas forma daudzstieņu apaļa	25 - 95	35 - 150	50 - 240	120 - 300
SM 	Dzīslas forma daudzstieņu sektorveida	25 - 95	35 - 150	50 - 240	120 - 300
RE 	Dzīslas forma monolīta apaļa	10 - 35	25 - 35	-	-

Skrūvju skaits un Ø mm	2 / M12	2 / M16	2 / M18	2 / M22
L1 / L2 / l	76 / 63 / 32	100 / 85 / 52	115 / 97 / 57	123 / 104 / 59
D / d	25 / 15	29 / 18	35 / 22	38 / 24,5
Svars (g)	82	120	250	280
Iepakojums (gab.)	25	40	15	10

Skrūves: alumīnija sakausējums
Piemērots Al/Cu vadītājiem

Izmēri





Skrūves izmērs

MSLL35

MSLL50

MSLL70

M10	MSLL0351B10	MSLL0501B10	-
M12	MSLL0351B12	MSLL0501B12	MSLL0702B12
M16	-	-	-

Tehniskie dati

Vadītāja šķērsgriezums AL (mm²)

RE	Dzīslas forma monolīta apaļa	6 - 35	6 - 50	16 - 70
RM	Dzīslas forma daudzstieņu apaļa	10 - 35	10 - 50	16 - 70
SE	Dzīslas forma monolīta sektorveida	16 - 35	16 - 50	16 - 70
SM	Dzīslas forma daudzstieņu sektorveida	16 - 25	16 - 35	16 - 70

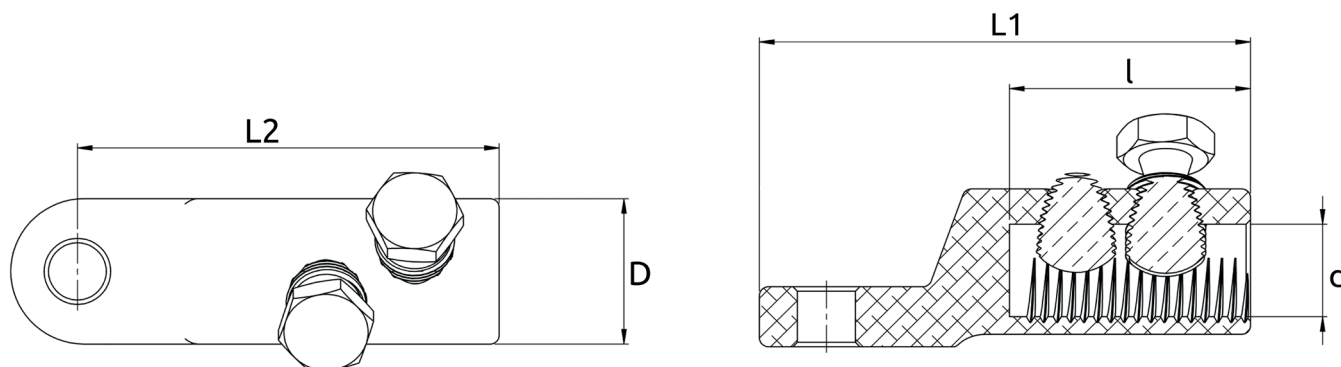
Vadītāja šķērsgriezums Cu (mm²)

RM	Dzīslas forma daudzstieņu apaļa	16 - 35	6 - 50	16 - 70
SM	Dzīslas forma daudzstieņu sektorveida	16 - 35	6 - 50	16 - 70
RE	Dzīslas forma monolīta apaļa	6 - 25	6 - 35	6 - 35

Skrūvju skaits	1 / M10	1 / M10	2 / M12
L1 / L2 / l	53 / 40 / 18	62 / 51 / 28	90 / 75 / 40
D / d	16 / 9	20 / 11	22 / 12
Svars (g)	27	47	100
Iepakojums (gab.)	50	50	30

Skrūves: alvots misiņš
Piemērots Al/Cu vadītājiem

Izmēri





Skrūves izmērs

MSSL150





MSSL240

MSSL300




Skrūves izmērs	MSSL150	MSSL240	MSSL300
M10	-	-	-
M12	MSSL1502B12	MSSL2402B12	MSSL3002B12
M16	-	MSSL2402B16	MSSL3002B16

Tehniskie dati

Vadītāja šķērsriezums AL (mm²)

RE 	Dzīslas forma monolīta apaļa	35 - 150	120 - 240	120 - 300
RM 	Dzīslas forma daudzstieņu apaļa	35 - 150	120 - 240	120 - 300
SE 	Dzīslas forma monolīta sektorveida	35 - 150	120 - 240	120 - 300
SM 	Dzīslas forma daudzstieņu sektorveida	35 - 120	120 - 240	120 - 300

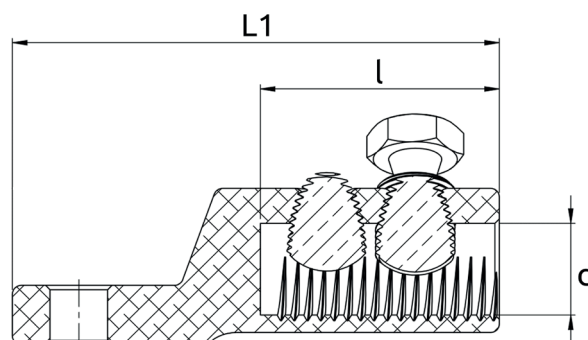
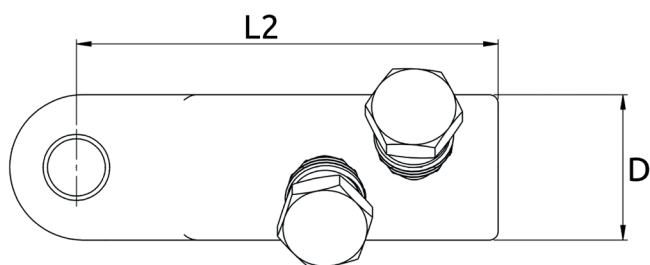
Vadītāja šķērsriezums Cu (mm²)

RM 	Dzīslas forma daudzstieņu apaļa	35 - 150	120 - 240	120 - 300
SM 	Dzīslas forma daudzstieņu sektorveida	35 - 150	120 - 240	120 - 300
RE 	Dzīslas forma monolīta apaļa	25 - 35	-	-

Skrūvju skaits	2 / M16	2 / M18	2 / M22
L1 / L2 / l	100 / 85 / 52	115 / 97 / 57	123 / 104 / 59
D / d	29 / 18	35 / 22	38 / 24,5
Svars (g)	170	345	380
Iepakojums (gab.)	40	15	10

Skrūves: alvots misiņš
Piemērots Al/Cu vadītājiem

Izmēri



Skrūvējamās kabeļu savienotājčaulas līdz 12kV

| Spriegumam līdz 12kV

| Piemērots AL un
| CU vadītājiem

Sertificēts saskaņā ar

EN61238-1 A klasi



Skrūvējamās kabeļu savienojuma čaulas izmanto alumīnija un vara vadītāju savienošanai spriegumam līdz 12kV.

Priekšrocības

- Nogriežamas skrūves tehnoloģija ļauj uzstādīt savienojuma čaulas, izmantojot parasto atslēgu, nav nepieciešamas kabeļu uzgaļu preses vai citi speciāli instrumenti.
- Skrūvējamās savienojuma čaulas var izmantot plašā diapazonā dažādu šķērsriezumu vadītājiem, sākot no mazāka šķērsriezuma līdz lielākam.
- Speciāli izstrādāti savienojuma čaulas korpusi ir izgatavoti no augstas stiprības alumīnija sakausējuma ar alvas pārklājumu, lai tos varētu izmantot ar alumīnija un vara vadītājiem.
- Alumīnija un misiņa nogriežamās skrūves ar alvas pārklājumu ir konstruētas tā, lai skrūves galva tiktu nogriezta pie vajadzīgā griezes momenta tādējādi garantējot labu elektrisko kontaktu.
- Nogriežamās skrūves ir apstrādātas ar īpašu antioksidācijas smērvielu, lai nodrošinātu eļļošanu un novērstu jebkāda veida oksidēšanos elektriskā kontakta vietās.

- Visas skrūvējamās savienojuma čaulas ir ūdensnecaurlaidīgas, piemērotas izmantošanai ārā un iekštelpās, tās var izmantot monolītiem, dzīslotiem sektora formas un apaļiem vadītājiem ar plastmasas vai eļļas impregnētu papīra izolāciju.
- Skrūvējamās savienojuma čaulas ir saderīgas ar lielāko daļu dažādu ražotāju termonosēdināmiem savienošanas uzdevu komplektiem. Kompakta konstrukcija prasa mazāk uzstādīšanas vietas, īpaši lielākiem izmēriem.

Sertifikācija un noteikumi

Testēts saskaņā ar IEC61238-1 A klasi.

Tehniskās specifikācijas

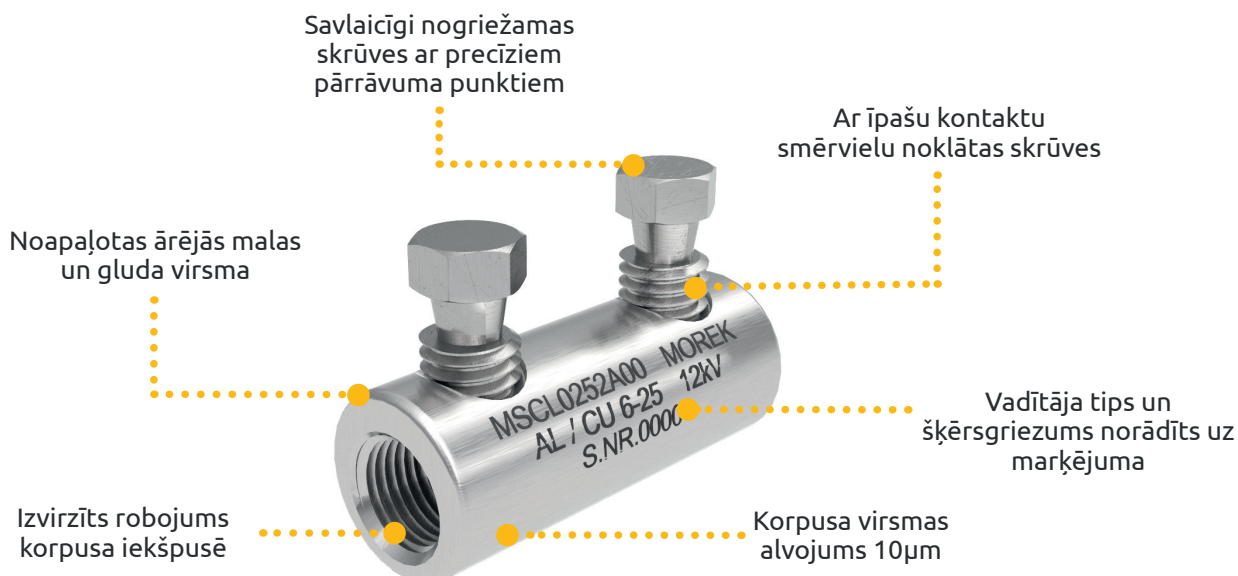
- Nominālais spriegums līdz 12kV
- Piemērots vara un alumīnija dzīslām
- Skrūves ir apstrādātas ar antioksidācijas smērvielu

Materiāli

Uzgaļa korpusi: augstas izturības alumīnijs ar alvas pārklājumu

Alumīnija nogriežamas skrūves: alumīnija sakausējums

Misiņa nogriežamas skrūves: misiņš ar alvas pārklājumu



Savienotāji, kas ir testēti un sertificēti atbilstoši standartam EN 61238-1:2003, tiek iedalīti divās klasēs

Klase A (siltuma cikls un **īsslēguma tests**) - savienotāji ir paredzēti elektroenerģijas sadalei vai rūpnieciskiem tīkliem, kuros tos var pakļaut relatīvi augstas intensitātes un īslaicīgiem īssavienojumiem. Tāpēc A klases savienotāji ir piemēroti lielākajai daļai pielietojumu.

Klase B (tikai siltuma cikla testi, **nav testēti uz īsslēgumu**) - Tie ir savienotāji tīkliem, kuros pārslodzes vai īssavienojumi tiek ātri novērsti ar uzstādītām aizsardzības ierīcēm, piemēram **ātras darbības kustošiem drošinātājiem**.



MSCL16



MSCL25



MSCL50



MSCL95

	MSCL0162A00	MSCL0252A00	MSCL0502A00	MSCL0952A00
--	-------------	-------------	-------------	-------------

Tehniskie dati

Vadītāja šķērsgriezums AL (mm²)

RE	Dzīslas forma monolīta apaļa	1,5 - 16	6 - 35	10 - 50	25 - 95
RM	Dzīslas forma daudzstieņu apaļa	1,5 - 16	10 - 35	10 - 50	25 - 95
SE	Dzīslas forma monolīta sektorveida	1,5 - 16	16 - 35	16 - 50	25 - 95
SM	Dzīslas forma daudzstieņu sektorveida	1,5 - 16	16 - 25	16 - 35	25 - 95

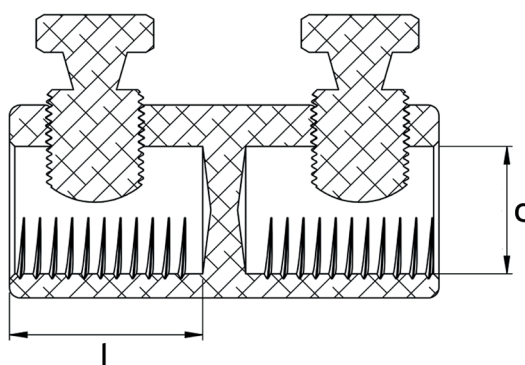
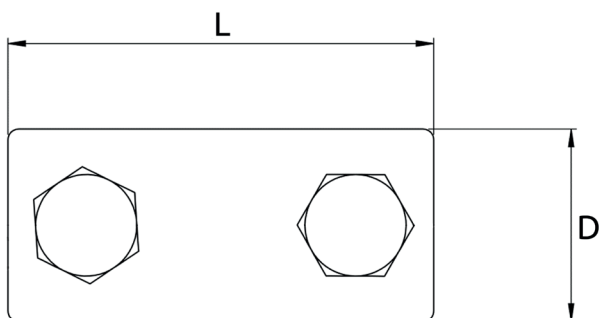
Vadītāja šķērsgriezums Cu (mm²)

RM	Dzīslas forma daudzstieņu apaļa	1,5 - 16	16 - 35	16 - 50	25 - 95
SM	Dzīslas forma daudzstieņu sektorveida	1,5 - 16	16 - 35	16 - 50	25 - 95
RE	Dzīslas forma monolīta apaļa	1,5 - 16	6 - 25	16 - 35	25 - 35

Skrūvju skaits un Ø mm	2 / M6	2 / M8	2 / M10	2 / M12
L / l	30 / 14	40 / 17	37 / 17	54 / 24
D / d	12 / 6	16 / 9	18 / 10	25 / 14
Svars (g)	10	22	26	47
Iepakojums (gab.)	100	50	50	50

Skrūves: alumīnija sakausējums
Piemērots Al/Cu vadītājiem

Izmēri





MSCL150

MSCL240





MSCL241

MSCL300




	MSCL150A00	MSCL240A00	MSCL240A00	MSCL300A00
--	------------	------------	------------	------------

Tehniskie dati

Vadītāja šķērsgrīzums AL (mm²)

RE 	Dzīslas forma monolīta apaļa	25 - 150	120 - 240	50 - 240	150 - 300
RM 	Dzīslas forma daudzstieņu apaļa	25 - 150	120 - 240	50 - 240	150 - 300
SE 	Dzīslas forma monolīta sektorveida	25 - 150	120 - 240	50 - 240	150 - 300
SM 	Dzīslas forma daudzstieņu sektorveida	25 - 120	120 - 240	50 - 240	150 - 300

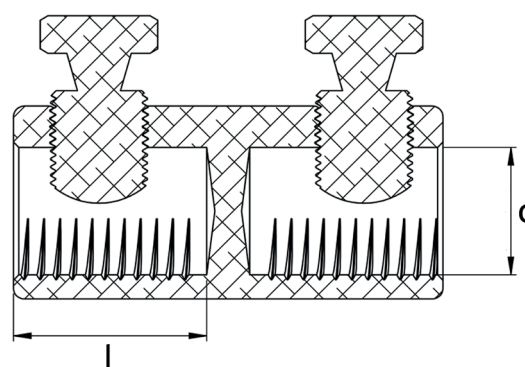
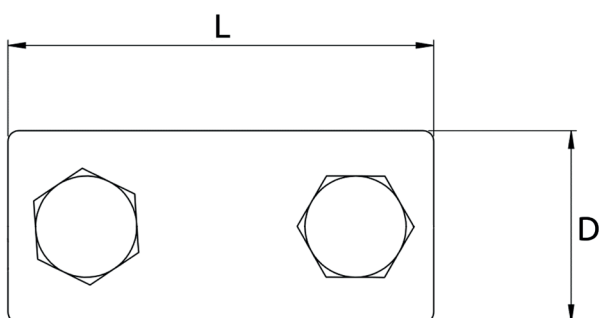
Vadītāja šķērsgrīzums Cu (mm²)

RM 	Dzīslas forma daudzstieņu apaļa	25 - 120	120 - 240	50 - 240	150 - 300
SM 	Dzīslas forma daudzstieņu sektorveida	25 - 35	-	-	-
RE 	Dzīslas forma monolīta apaļa	-	-	-	-

Skrūvju skaits un Ø mm	2 / M16	2 / M18	4 / M18	4 / M22
L / l	70 / 30	80 / 36	120 / 56	112 / 52
D / d	28 / 17	36 / 24	35 / 22	38 / 24
Svars (g)	87	162	220	265
Iepakojums (gab.)	35	25	20	20

Skrūves: alumīnija sakausējums
Piemērots Al/Cu vadītājiem

Izmēri





MSCL16 MSCL25 MSCL50 MSCL95

Tehniskie dati

Vadītāja šķērsgriezums AL (mm²)

RE		Dzīslas forma monolīta apaļa	1,5 - 16	6 - 35	16 - 50	25 - 95
RM		Dzīslas forma daudzstieplu apaļa	1,5 - 16	10 - 25	16 - 50	25 - 95
SE		Dzīslas forma monolīta sektorveida	1,5 - 16	16 - 25	16 - 50	25 - 95
SM		Dzīslas forma daudzstieplu sektorveida	1,5 - 16	16 - 25	16 - 35	25 - 95

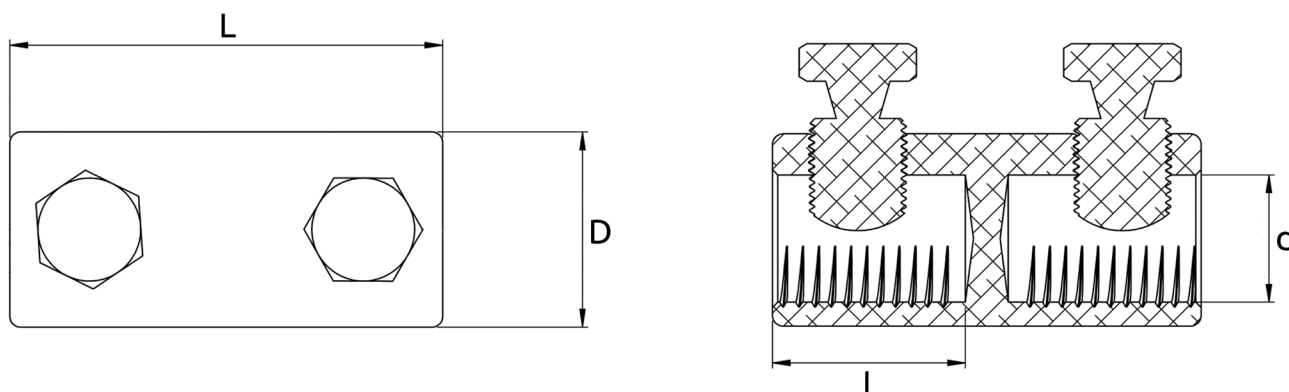
Vadītāja šķērsgriezums Cu (mm²)

RM		Dzīslas forma daudzstieplu apaļa	1,5 - 16	16 - 35	16 - 50	25 - 95
SM		Dzīslas forma daudzstieplu sektorveida	1,5 - 16	16 - 35	16 - 50	25 - 95
RE		Dzīslas forma monolīta apaļa	1,5 - 16	6 - 25	16 - 35	25 - 35

Skrūvju skaits un Ø mm	2 / M6	2 / M8	2 / M10	2 / M12
L / l	30 / 14	40 / 17	55 / 24	56 / 24
D / d	12 / 6	16 / 9	21 / 11	25 / 14
Svars (g)	15	32	60	90
Iepakojums (gab.)	100	50	50	50

Skrūves: alvots misiņš
Piemērots Al/Cu vadītājiem

Izmēri





MSCL150



MSCL240



MSCL300

	MSCL1502B00	MSCL2402B00	MSCL3004B00
--	-------------	-------------	-------------

Tehniskie dati

Vadītāja šķērsgriezums AL (mm²)

RE	Dzīslas forma monolīta apaļa	35 - 150	120 - 240	150 - 300
RM	Dzīslas forma daudzstieplu apaļa	35 - 150	120 - 240	150 - 300
SE	Dzīslas forma monolīta sektorveida	35 - 150	120 - 240	150 - 300
SM	Dzīslas forma daudzstieplu sektorveida	35 - 120	120 - 240	150 - 300

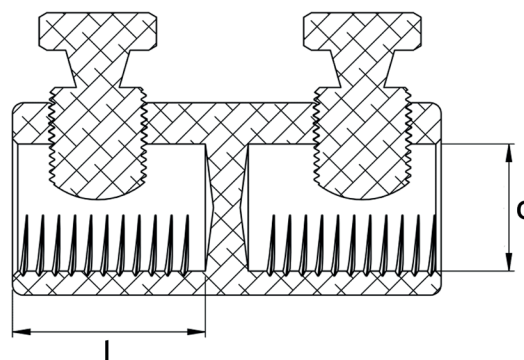
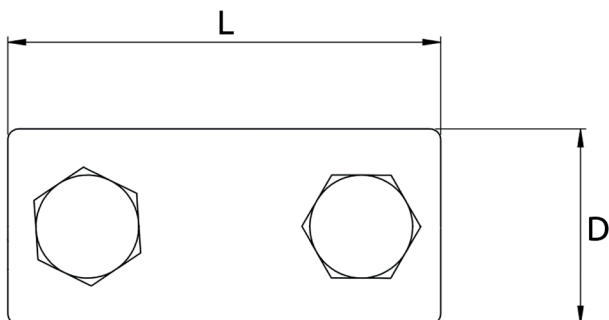
Vadītāja šķērsgriezums Cu (mm²)

RM	Dzīslas forma daudzstieplu apaļa	35 - 120	120 - 240	150 - 300
SM	Dzīslas forma daudzstieplu sektorveida	35 - 120	120 - 240	150 - 300
RE	Dzīslas forma monolīta apaļa	35	-	-

Skrūvju skaits un Ø mm	2 / M16	2 / M18	4 / M22
L / l	70 / 30	80 / 36	112 / 52
D / d	28 / 18	36 / 24	38 / 24
Svars (g)	135	240	310
Iepakojums (gab.)	35	25	20

Skrūves: alvots misiņš
Piemērots Al/Cu vadītājiem

Izmēri



Skrūvējamie kabeļu uzgaļi līdz 36kV

| Spriegumam līdz 36kV

| Piemērots AL un CU
vadītājiem

Sertificēts saskaņā ar

| EN61238-1 A klasi



Skrūvējamās kabeļu uzgaļus izmanto alumīnija un vara vadītāju pievienošanai spriegumam līdz 36kV.

Priekšrocības

- Nogriežamas skrūves tehnoloģija ļauj uzstādīt uzgaļus, izmantojot parasto atslēgu, nav nepieciešamas kabeļu uzgaļu preses vai citi speciāli instrumenti.
- Skrūvējamās uzgaļus var izmantot plašā diapazonā dažādu šķērsriezumu vadītājiem, sākot no maza šķērsriezuma līdz lielam.
- Speciāli izstrādāti alumīnija uzgaļu korpusi ir izgatavoti no augstas stiprības alumīnija sakausējuma ar alvas pārklājumu, lai tos varētu izmantot ar alumīnija un vara vadītājiem.
- Alumīnija un misiņa nogriežamās skrūves ar alvas pārklājumu ir konstruētas tā, lai skrūves galva tiktu nogriezta pie vajadzīgā griezes momenta tādējādi garantējot labu elektrisko kontaktu.
- Nogriežamās skrūves un uzgaļu korpusi ir apstrādāti ar īpašu antioksidācijas smērvielu, lai nodrošinātu eļļošanu un novērstu jebkāda veida oksidēšanos elektriskā kontakta vietās.
- Vadītāja centrēšanas gredzeni un lietošanas pamācība tiek piegādāta kopā ar katru uzgali, lai nodrošinātu pareizu uzstādīšanu.
- Visi nogriežamo skrūvju uzgaļi ir ūdensnecaurļaidīgi,

piemēroti izmantošanai ārā un iekštelpās, tos var izmantot monolītiem, dzīslotiem sektora formas un apaļiem vadītājiem ar plastmasas vai eļļas impregnētu papīra izolāciju.

- Skrūvējamie uzgaļi ir saderīgi ar lielāko daļu dažādu ražotāju termonosēdināmiem gala komplektiem. Kompakta konstrukcija prasa mazāk uzstādīšanas vietas, īpaši lielākiem izmēriem.

Sertifikācija un noteikumi

Testēts saskaņā ar IEC61238-1 A klasi.

Tehniskās specifikācijas

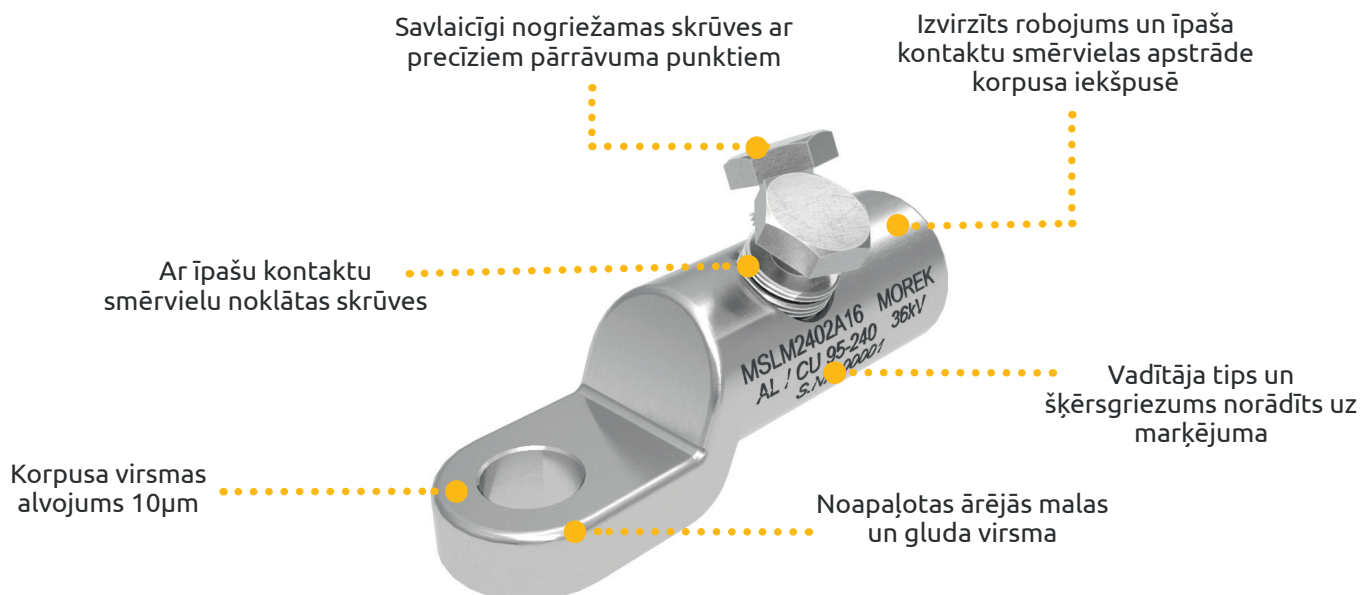
- Nominālais spriegums līdz 36kV
- Piemērots vara un alumīnija dzīslām
- Skrūves un korpusi ir apstrādāti ar antioksidācijas smērvielu
- Vadītāju centrēšanas gredzeni komplektā

Materiāli

Uzgaļa korpusis: augstas izturības alumīnijs ar alvas pārklājumu

Alumīnija nogriežamas skrūves: alumīnija sakausējums

Misiņa nogriežamas skrūves: misiņš ar alvas pārklājumu



Savienotāji, kas ir testēti un sertificēti atbilstoši standartam EN 61238-1:2003, tiek iedalīti divās klasēs

Klase A (siltuma cikls un īsslēguma tests) -

savienotāji ir paredzēti elektroenerģijas sadalei vai rūpnieciskiem tīkliem, kuros tos var pakļaut relatīvi augstas intensitātes un īslaicīgiem īssavienojumiem. Tāpēc A klases savienotāji ir piemēroti lielākajai daļai pielietojumu.

Klase B (tikai siltuma cikla testi, nav testēti uz īsslēgumu) - Tie ir savienotāji tīkliem, kuros pārslodzes vai īssavienojumi tiek ātri novērsti ar uzstādītām aizsardzības ierīcēm, piemēram **ātras darbības kustošiem drošinātājiem**.






Skrūves izmērs



	MSLM95	MSLM150	MSLM240	MSLM300
M12	MSLM0951A12	MSLM1501A12	MSLM2402A12	MSLM3002A12
M16	-	-	MSLM2402A16	MSLM3002A16
M20	-	-	-	-

Tehniskie dati

Vadītāja šķērsgriezums AL (mm²)

RE 	Dzīslas forma monolīta apaļa	16 - 95	50 - 150	95 - 240	120 - 300
RM 	Dzīslas forma daudzstieņu apaļa	16 - 95	50 - 150	95 - 240	120 - 300
SM 	Dzīslas forma daudzstieņu sektorveida	25 - 70	50 - 120	95 - 185	120 - 240

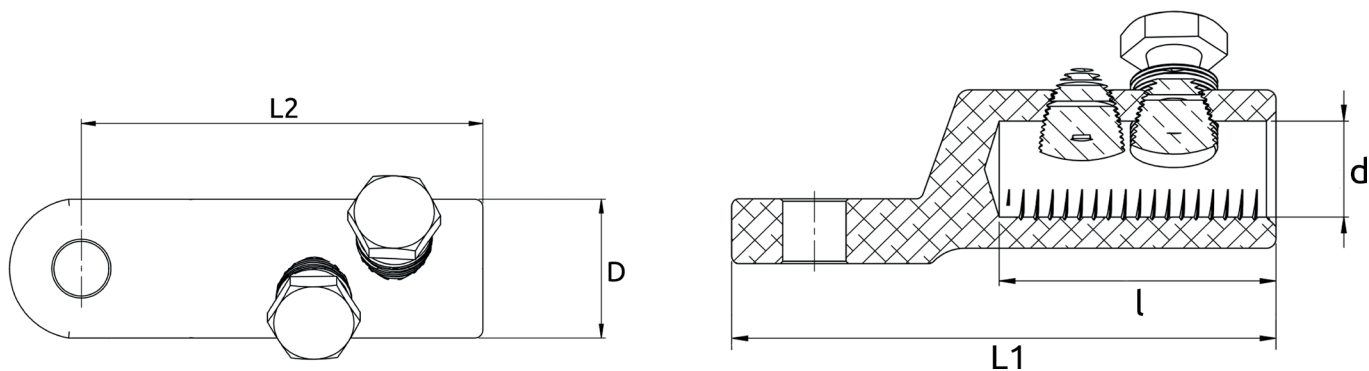
Vadītāja šķērsgriezums Cu (mm²)

RM 	Dzīslas forma daudzstieņu apaļa	16 - 70	50 - 120	95 - 240	120 - 300
SM 	Dzīslas forma daudzstieņu sektorveida	25 - 70	50 - 120	95 - 185	120 - 240

Skrūvju skaits	1 / M12	1 / M14	2 / M18	2 / M22
L1 / L2 / l	76 / 60 / 32	95 / 78 / 42	112 / 95 / 57	125 / 105 / 67
D / d	24 / 9,5	29 / 16	33 / 20	38 / 24,5
Svars (g)	60	122	182	246
Iepakojums (gab.)	25	25	15	14

Skrūves: alumīnija sakausējums
Piemērots Al/Cu vadītājiem

Izmēri





Skrūves izmērs

MSLM400

MSLM630

MSLM1000

M12	MSLM4003A12	MSLM6303A12	-
M16	MSLM4003A16	MSLM6303A16	MSLM10004A16
M20	-	-	MSLM10004A20

Tehniskie dati

Vadītāja šķērsgrazums AL (mm²)

RE	Dzīslas forma monolīta apaļa	185 - 400	400 - 630	630 - 1000
RM	Dzīslas forma daudzstieņu apaļa	185 - 400	400 - 630	630 - 1000
SM	Dzīslas forma daudzstieņu sektorveida	185 - 300	400 - 500	630 - 800

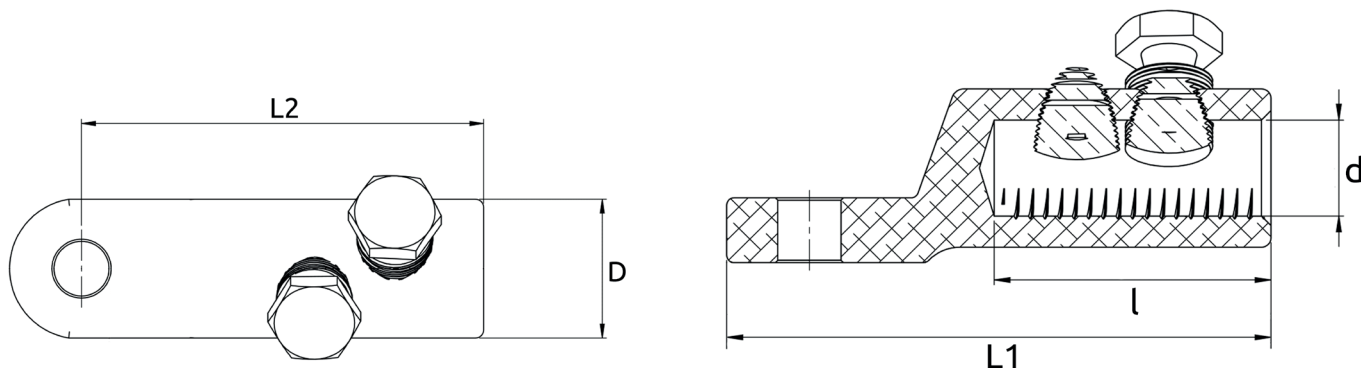
Vadītāja šķērsgrazums Cu (mm²)

RM	Dzīslas forma daudzstieņu apaļa	185 - 400	400 - 630	630 - 1000
SM	Dzīslas forma daudzstieņu sektorveida	185 - 300	400 - 500	630 - 800

Skrūvju skaits	3 / M22	3 / M22	4 / M22 garš
L1 / L2 / l	140 / 120 / 79	163 / 136 / 94	194 / 161 / 105
D / d	42 / 26	52 / 34	65 / 41
Svars (g)	367	605	1095
Iepakojums (gab.)	10	6	3

Skrūves: alumīnija sakausējums
Piemērots Al/Cu vadītājiem

Izmēri










Skrūves izmērs	MSLM95	MSLM150	MSLM240	MSLM300
M12	MSLM0951B12	MSLM1501B12	MSLM2402B12	MSLM3002B12
M16	-	-	MSLM2402B16	MSLM3002B16
M20	-	-	-	-

Tehniskie dati

Vadītāja šķērsgriezums AL (mm²)

RE 	Dzīslas forma monolīta apaļa	16 - 95	50 - 150	95 - 240	120 - 300
RM 	Dzīslas forma daudzstieņu apaļa	16 - 95	50 - 150	95 - 240	120 - 300
SM 	Dzīslas forma daudzstieņu sektorveida	25 - 70	50 - 120	95 - 185	120 - 240

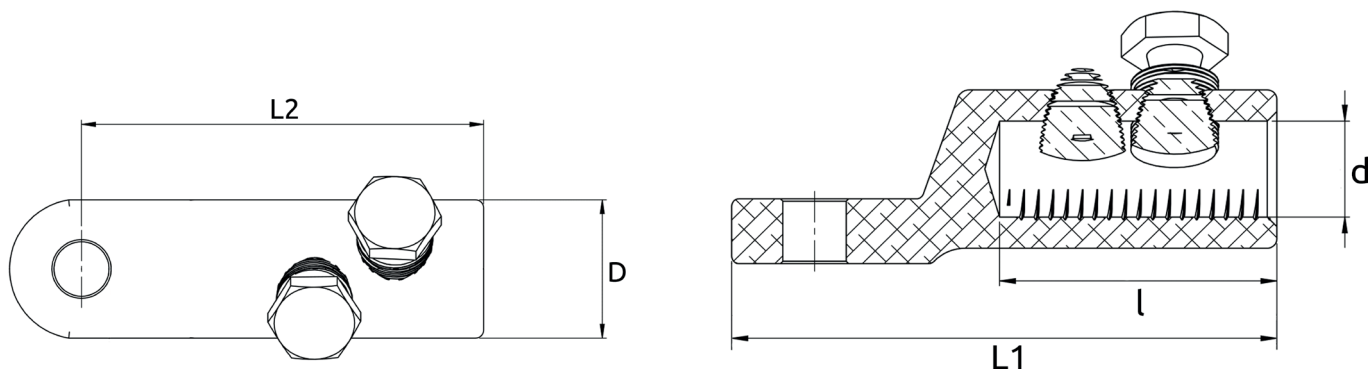
Vadītāja šķērsgriezums Cu (mm²)

RM 	Dzīslas forma daudzstieņu apaļa	16 - 70	50 - 120	95 - 240	120 - 300
SM 	Dzīslas forma daudzstieņu sektorveida	25 - 70	50 - 120	95 - 185	120 - 240

Skrūvju skaits	1 / M12	1 / M14	2 / M18	2 / M22
L1 / L2 / l	76 / 60 / 32	95 / 78 / 42	112 / 95 / 57	125 / 105 / 67
D / d	24 / 9,5	29 / 16	33 / 20	38 / 24,5
Svars (g)	70	145	230	320
Iepakojums (gab.)	25	25	15	14

Skrūves: alvots misiņš
Piemērots Al/Cu vadītājiem

Izmēri





Skrūves izmērs

MSLM400




MSLM630

MSLM1000



M12	MSLM4003B12	MSLM6303B12	-
M16	MSLM4003B16	MSLM6303B16	MSLM10004B16
M20	-	-	MSLM10004B20

Tehniskie dati

Vadītāja šķērsgriezums AL (mm²)

RE 	Dzīslas forma monolīta apaļa	185 - 400	400 - 630	630 - 1000
RM 	Dzīslas forma daudzstieņu apaļa	185 - 400	400 - 630	630 - 1000
SM 	Dzīslas forma daudzstieņu sektorveida	185 - 300	400 - 500	630 - 800

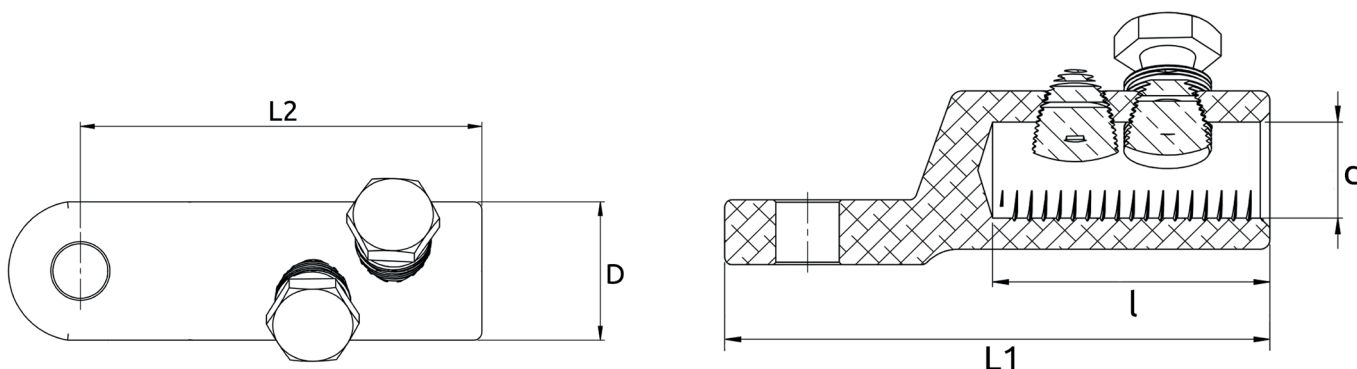
Vadītāja šķērsgriezums Cu (mm²)

RM 	Dzīslas forma daudzstieņu apaļa	185 - 400	400 - 630	630 - 1000
SM 	Dzīslas forma daudzstieņu sektorveida	185 - 300	400 - 500	630 - 800

Skrūvju skaits	3 / M22	3 / M22	4 / M22 garš
L1 / L2 / l	140 / 120 / 79	163 / 136 / 94	194 / 161 / 105
D / d	42 / 26	52 / 34	65 / 41
Svars (g)	510	720	1300
Iepakojums (gab.)	10	6	3

Skrūves: alvots misiņš
Piemērots Al/Cu vadītājiem

Izmēri



Skrūvējamās kabeļu savienojuma čaulas līdz 36kV

| Spriegumam līdz 36kV

| Piemērots AL un CU vadītājiem

| Certificēts saskaņā ar

EN61238-1 A klasi



Skrūvējamās kabeļu savienojuma čaulas izmanto alumīnija un vara vadītāju savienošanai spriegumam līdz 36kV.

Priekšrocības

- Nogriežamas skrūves tehnoloģija ļauj uzstādīt savienojuma čaulas, izmantojot parasto atslēgu, nav nepieciešamas kabeļu uzgaļu preses vai citi speciāli instrumenti.
- Skrūvējamās savienojuma čaulas var izmantot plašā diapazonā dažādu šķērsriezumu vadītājiem, sākot no mazāka šķērsriezuma līdz lielākam.
- Speciāli izstrādātie alumīnija savienojuma čaulu korpusi ir izgatavoti no augstas stiprības alumīnija sakausējuma ar alvas pārklājumu, lai tos varētu izmantot ar alumīnija un vara vadītājiem.
- Alumīnija un misiņa nogriežamās skrūves ar alvas pārklājumu ir konstruētas tā, lai skrūves galva tiktu nogriezta pie vajadzīgā griezes momenta tādējādi garantējot labu elektrisko kontaktu.
- Nogriežamās skrūves ir apstrādātas ar īpašu antioksidācijas smērvielu, lai nodrošinātu eļļošanu un novērstu jebkāda veida oksidēšanos elektriskā kontakta vietās.
- Visas skrūvējamās savienojuma čaulas ir ūdensnecaurlaidīgas, piemērotas izmantošanai ārā

un iekštelpās, tās var izmantot monolītiem, dzīslotiem sektora formas un apaļiem vadītājiem ar plastmasas vai eļļas impregnētu papīra izolāciju.

- Skrūvējamās savienojuma čaulas ir saderīgas ar lielāko daļu dažādu ražotāju termonosēdināmiem savienošanas uzdevu komplektiem. Kompakta konstrukcija prasa mazāk uzstādīšanas vietas, īpaši lielākiem izmēriem.

Sertifikācija un noteikumi

Testēts saskaņā ar IEC61238-1 A klasi.

Tehniskās specifikācijas

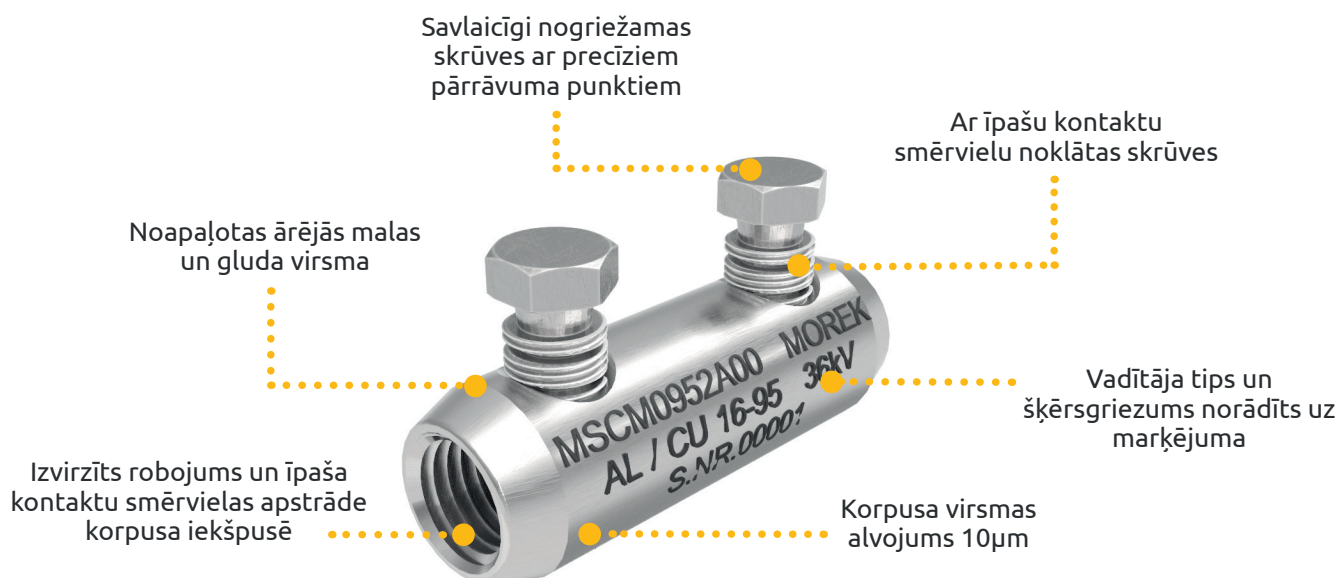
- Nominālais spriegums līdz 36kV
- Piemērots vara un alumīnija dzīslām
- Skrūves un korpusi ir apstrādāti ar antioksidācijas smērvielu
- Vadītāju centrēšanas gredzeni komplektā

Materiāli

Uzgaļa korpusi: augstas izturības alumīnijs ar alvas pārklājumu

Alumīnija nogriežamas skrūves: alumīnija sakausējums

Misiņa nogriežamas skrūves: misiņš ar alvas pārklājumu



Savienotāji, kas ir testēti un sertificēti atbilstoši standartam EN 61238-1:2003, tiek iedalīti divās klasēs

Klase A (siltuma cikls un īsslēguma tests) -

savienotāji ir paredzēti elektroenerģijas sadalei vai rūpnieciskiem tīkliem, kuros tos var pakļaut relatīvi augstas intensitātes un īslaicīgiem īssavienojumiem. Tāpēc A klases savienotāji ir piemēroti lielākajai daļai pielietojumu.

Klase B (tikai siltuma cikla testi, nav testēti uz

īsslēgumu) - Tie ir savienotāji tīkliem, kuros pārslodzes vai īssavienojumi tiek ātri novērsti ar uzstādītām aizsardzības ierīcēm, piemēram **ātras darbības kustošiem drošinātājiem.**



	MSCM0952A00	MSCM1502A00	MSCM2404A00	MSCM3004A00
--	-------------	-------------	-------------	-------------

Tehniskie dati

Vadītāja šķērsgriezums AL (mm²)

RE	Dzīslas forma monolīta apaļa	16 - 95	50 - 150	95 - 240	120 - 300
RM	Dzīslas forma daudzstieņu apaļa	16 - 95	50 - 150	95 - 240	120 - 300
SM	Dzīslas forma daudzstieņu sektorveida	25 - 70	50 - 120	95 - 185	120 - 240

Vadītāja šķērsgriezums Cu (mm²)

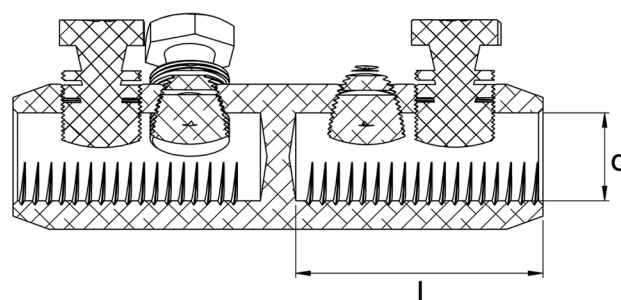
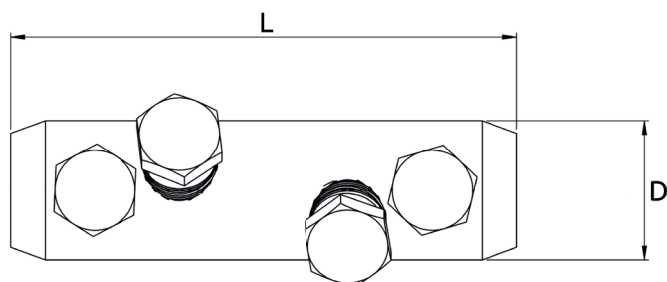
RM	Dzīslas forma daudzstieņu apaļa	16 - 70	50 - 120	95 - 240	120 - 300
SM	Dzīslas forma daudzstieņu sektorveida	25 - 70	50 - 120	95 - 185	120 - 240

Skrūvju skaits un Ø mm	2 / M12	2 / M14	4 / M18	4 / M22
L / l	70 / 33	80 / 35	120 / 56	142 / 67
D / d	24 / 14	30 / 16	33 / 20	38 / 24,5
Svars (g)	74	146	230	400
Iepakojums (gab.)	30	25	15	10

Skrūves: alumīnija sakausējums

Piemērots Al/Cu vadītājiem

Izmēri










MSCM400

MSCM630

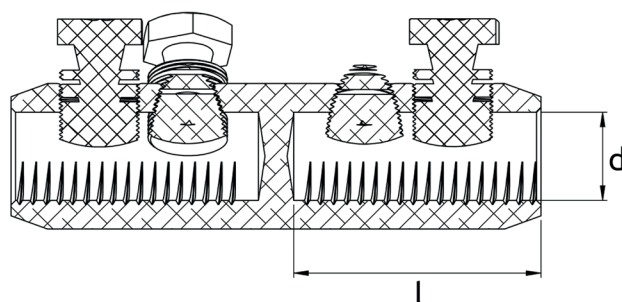
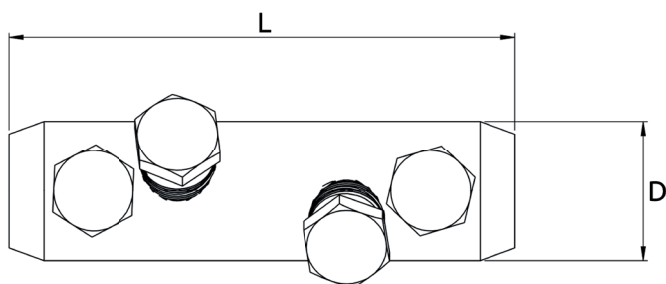
MSCM1000

	MSCM4006A00	MSCM6306A00	MSCM10008A00	
Tehniskie dati				
Vadītāja šķērsgriezums AL (mm ²)				
RE 	Dzīslas forma monolīta apaļa	185 - 400	400 - 630	630 - 1000
RM 	Dzīslas forma daudzstieņu apaļa	185 - 400	400 - 630	630 - 1000
SM 	Dzīslas forma daudzstieņu sektorveida	185 - 300	400 - 500	630 - 800
Vadītāja šķērsgriezums Cu (mm ²)				
RM 	Dzīslas forma daudzstieņu apaļa	185 - 400	400 - 630	630 - 1000
SM 	Dzīslas forma daudzstieņu sektorveida	185 - 300	400 - 500	630 - 800
Skrūvju skaits un Ø mm	6 / M22	6 / M22	8 / M22 garš	
L / l	170 / 82	200 / 94	220 / 105	
D / d	42 / 26	52 / 34	65 / 41	
Svars (g)	580	815	1340	
Iepakojums (gab.)	5	3	2	

Skrūves: alumīnija sakausējums

Piemērots Al/Cu vadītājiem

Izmēri





MSCM95

MSCM150




MSCM240

MSCM300



	MSCM0952B00	MSCM1502B00	MSCM2404B00	MSCM3004B00
--	-------------	-------------	-------------	-------------

Tehniskie dati

Vadītāja šķērsgriezums AL (mm²)

RE	 Dzīslas forma monolīta apaļa	16 - 95	50 - 150	95 - 240	120 - 300
RM	 Dzīslas forma daudzstieņu apaļa	16 - 95	50 - 150	95 - 240	120 - 300
SM	 Dzīslas forma daudzstieņu sektorveida	25 - 70	50 - 120	95 - 185	120 - 240

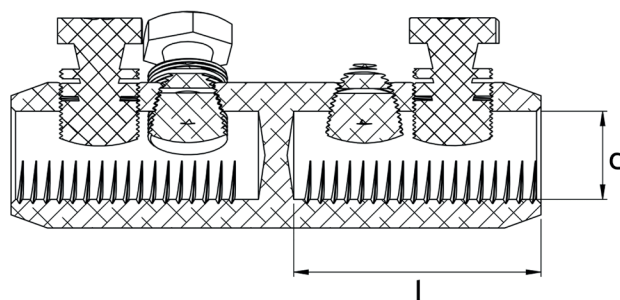
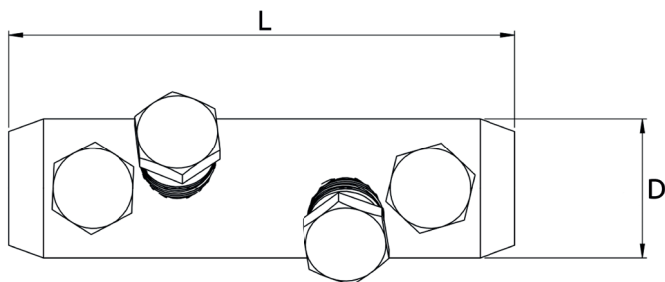
Vadītāja šķērsgriezums Cu (mm²)

RM	 Dzīslas forma daudzstieņu apaļa	16 - 70	50 - 120	95 - 240	120 - 300
SM	 Dzīslas forma daudzstieņu sektorveida	25 - 70	50 - 120	95 - 185	120 - 240

Skrūvju skaits un Ø mm	2 / M12	2 / M14	4 / M18	4 / M22
L1 / l	70 / 33	80 / 35	120 / 56	142 / 67
D / d	24 / 14	30 / 16	33 / 20	38 / 24,5
Svars (g)	90	170	250	510
Iepakojums (gab.)	30	25	15	10

Skrūves: alvots misiņš
Piemērots Al/Cu vadītājiem

Izmēri










MSCM400

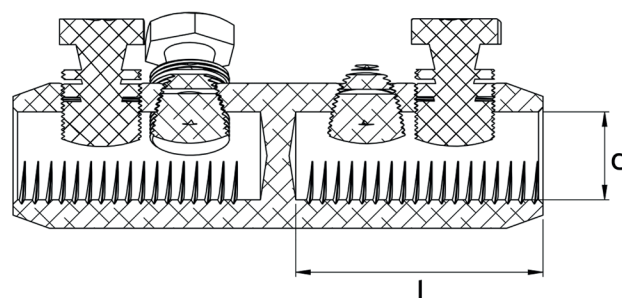
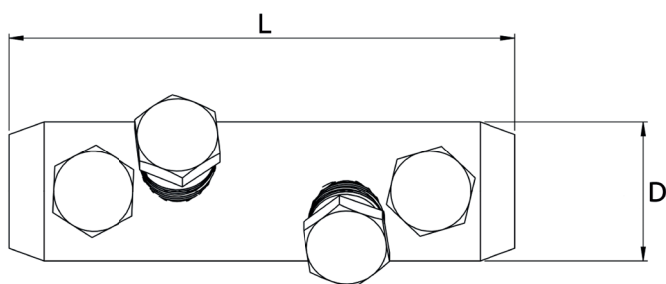
MSCM630

MSCM1000

	MSCM4006B00	MSCM6306B00	MSCM10008B00	
Tehniskie dati				
Vadītāja šķērsgriezums AL (mm ²)				
RE 	Dzīslas forma monolīta apaļa	185 - 400	400 - 630	630 - 1000
RM 	Dzīslas forma daudzstieņu apaļa	185 - 400	400 - 630	630 - 1000
SM 	Dzīslas forma daudzstieņu sektorveida	185 - 300	400 - 500	630 - 800
Vadītāja šķērsgriezums Cu (mm ²)				
RM 	Dzīslas forma daudzstieņu apaļa	185 - 400	400 - 630	630 - 1000
SM 	Dzīslas forma daudzstieņu sektorveida	185 - 300	400 - 500	630 - 800
Skrūvju skaits un Ø mm	6 / M22	6 / M22	8 / M22 garš	
L1 / l	170 / 82	200 / 94	220 / 105	
D / d	42 / 26	52 / 34	65 / 41	
Svars (g)	800	1200	1900	
Iepakojums (gab.)	5	3	2	

Skrūves: alvots misiņš
Piemērots Al/Cu vadītājiem

Izmēri

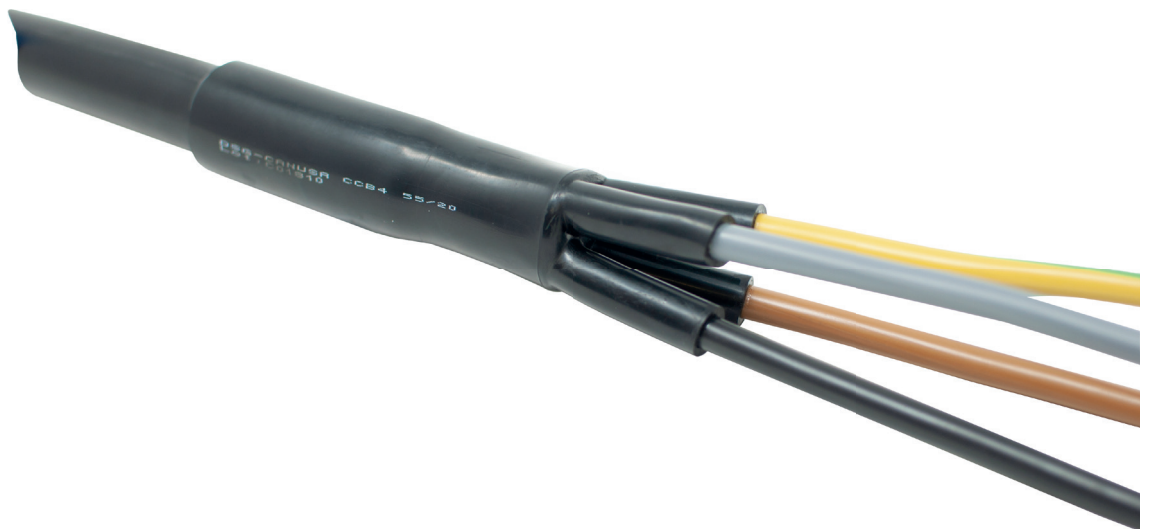


Termonosēdināmi komplekti līdz 1kV

| Līdz 1kV

| Piemērots kabeļiem ar
PVC / XLPE izolāciju

| Sertificēts saskaņā ar
EN61238-1 A klasi



- Termonosēdināmos gala apdares komplektus izmanto 1kV kabeļiem ar plastmasas izolāciju un ārējo plastmasas apvalku. Komplektos ir iekļauti kabeļu uzgaļi ar nogriežamām skrūvēm.
- Termonosēdināmie gala apdares komplekti ir pieejami alumīnija vai vara kabeļiem ar 3, 4 vai 5 dzīslām.

- Komplektā kopā ar lietošanas instrukcijām ir iekļauti arī slīpēšanas un tīrīšanas materiāli.
- Termonosēdināmās caurules ir ar augstu kvalitāti un atvieglo uzstādīšanas procesu.
- Termonosēdināmie gala apdares komplekti ir pielietojami iekštelpās un āra apstākļos.

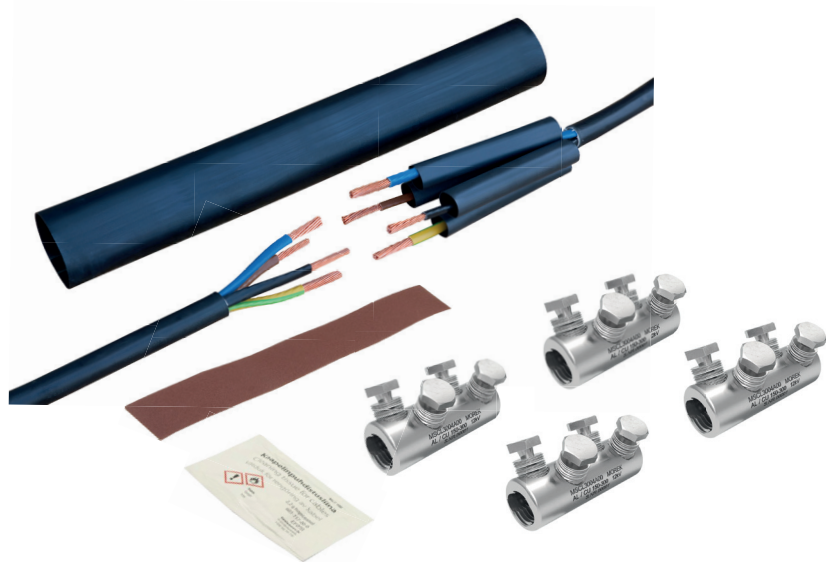


Pasūtīšanas kods	Vadītāja šķērsgriezums	Uzgaļi	Dzīslu skaits
MSLS0351A10	Al / Cu 6 - 35 mm ²	4 x MSL0351A10	4
MSLS0701A12	Al / Cu 25 - 70 mm ²	4 x MSL0951A12	4
MSLS1202A12	Al / Cu 70 - 120 mm ²	4 x MSL1502A12	4
MSLS2402A12	Al / Cu 120 - 240 mm ²	4 x MSL2402A12	4

Lūdzu sazināties ar klientu apkalpošanas pārstāvi, lai iegūtu informāciju par komplektiem 3 un 5 dzīslām.

- Savienojuma uznavu komplektus izmanto 1kV kabeļiem ar plastmasas izolāciju un ārējo plastmasas apvalku. Komplektos ir iekļautas savienojuma čaulas ar nogriežamām skrūvēm.
- Termonosēdināmie savienojuma uznavu komplekti ir pieejami alumīnija vai vara kabeļiem ar 3, 4 vai 5 dzīslām.

- Komplektā kopā ar lietošanas instrukcijām ir iekļauti arī slīpēšanas un tīrīšanas materiāli.
- Termonosēdināmās caurules ir ar augstu kvalitāti un atvieglo uzstādīšanas procesu.



Pasūtīšanas kods	Vadītāja šķērsgrīzums	Savienojuma čaulas	Dzīslu skaits
MSCS0352A00	Al / Cu 6 - 35 mm ²	4 x MSCL0252A00	4
MSCS0502A00	Al / Cu 16-50 mm ²	4 x MSCL0502A00	4
MSCS0702A00	Al / Cu 25 - 70 mm ²	4 x MSCL0952A00	4
MSCS0952A00	Al / Cu 50 - 95 mm ²	4 x MSCL0952A00	4
MSCS1202A00	Al / Cu 70 - 120 mm ²	4 x MSCL1502A00	4
MSCS2404A00	Al / Cu 95 - 240 mm ²	4 x MSCL2404A00	4
MSCS2402A00	Al / Cu 120 - 240 mm ²	4 x MSCL2402A00	4
MSCS3004A00	Al / Cu 150 - 300 mm ²	4 x MSCL3004A00	4

Lūdzu sazināties ar klientu apkalpošanas pārstāvi, lai iegūtu informāciju par komplektiem 3 un 5 dzīslām.

MOREK Finlandia

MOREK Igaunija

MOREK Latvija

MOREK Lietuva

MOREK Polija

MOREK Čehija

MOREK Slovākija

