

Note: for twin lamp series configuration and more detailed information please visit: [www.philips.com/led-product-info](http://www.philips.com/led-product-info)

Packing list  
Philips LEDtube: 10 pcs  
Installation Guide: 1 pc  
EMP (to replace starter): available as accessories



© 2013 Philips Lighting  
All rights reserved. Reproduction in whole or in part is prohibited without the prior written consent of the copyright owner. The information presented in this document does not form part of any quotation or contract, is believed to be accurate and reliable and may be changed without notice. No liability will be accepted by the publisher for any consequence of its use. Publication thereof does not convey nor imply any license under patent or other industrial or intellectual property rights.

1/2013  
[www.philips.com](http://www.philips.com)

Not valid in Germany, Austria and Switzerland



## Installation Guide

### — Philips LEDtube

Please take the time to read this installation guide. The guide contains important information and notes regarding the installation and operation.

#### IMPORTANT!

- Always switch off the power supply before commencing work!
- Only to apply in dry indoor usage and environments, outdoor applications requires an IP rated fixtures.
- Do not change the structure or any components of the LEDtube to ensure safety.
- Philips LEDtube is designed to fit in standard IEC compliant G13 bi-pin lampholders.
- Philips LEDtube should be installed by qualified professionals in accordance with relevant electrical codes.
- Any constructive change of the luminaire in case of applying retrofit LED lamps shall not be permitted.

• Toute opération de remplacement d'un Tube fluorescent T8 par un LEDtube doit être effectuée par un installateur électricien professionnel en respectant les prescriptions du présent Guide d'Installation et les règles électriques et électromagnétiques en vigueur

• Philips LEDtube debe ser instalado por un electricista profesional de acuerdo con los códigos eléctricos relevantes de iluminación.

**DISCLAIMER:**  
Philips Lighting disclaims liability for any direct, indirect or incidental damages in case of installation performed either not according to this guide or not performed by a professional electrician.



**PHILIPS**  
sense and simplicity

### Installationshinweise für Deutschland/Österreich/Schweiz



### Installationshinweise Philips LEDtube

#### Für Leuchten mit konventionellem elektromagnetischen Vorschaltgerät

Mit der Philips LEDtube bietet Ihnen Philips eine energiesparende Alternative zur klassischen Leuchtstoffröhre auf LED-Basis.

Bitte lesen Sie die Installationshinweise sorgfältig durch, bevor Sie die Lampe austauschen.

- Die Philips LEDtube ist nicht dimmbar
- Die Lampe ist im Innenbereich in trockenen Umgebungen, im Außenbereich nur in Verbindung mit einer IP-zertifizierten Leuchte zu betreiben
- Design für G13 Sockel gemäß IEC Standard
- Die LEDtube ist nicht für Gleichspannung geeignet
- Nicht für den Betrieb am Elektronischem Vorschaltgerät geeignet
- Bei dem Wechsel zur LEDtube muss überprüft werden, ob die in den Vorschriften geforderten Beleuchtungsstärken eingehalten werden
- Bitte halten Sie sich genau an die Installationshinweise

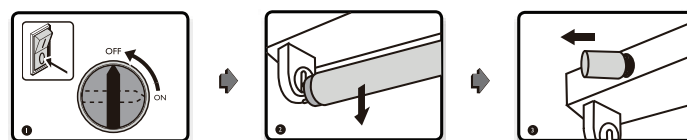
Denken Sie bitte immer daran vor dem Lampentausch die Spannungsversorgung auszuschalten.

**PHILIPS**

### Für Deutschland/Österreich/Schweiz Philips LEDtube

#### Für Leuchten mit konventionellem elektromagnetischen Vorschaltgerät

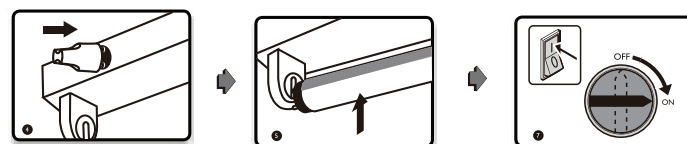
Zutreffend für 600, 900, 1200, 1500mm LEDtube



Spannungsversorgung ausschalten

Leuchtstofflampe entfernen

Starter entfernen



EMP050 Ersatz-Starter einsetzen

LEDtube mit Lichtöffnung nach unten einsetzen

Spannungsversorgung einschalten

\*Wichtig: Tandemschaltung ist nur mit der LEDtube GA200, 600mm, 13W möglich.



© Februar 2013, Philips Lighting  
Alle Rechte vorbehalten/technische Änderungen und Irrtümer vorbehalten  
Layout & Produktion: Philips Lighting  
[www.philips.de/lighting](http://www.philips.de/lighting) • [www.philips.at/lighting](http://www.philips.at/lighting) • [www.philips.ch/lighting](http://www.philips.ch/lighting)

3241 642 31141