

PREČU KATALOGS

Zenit

Jauns virziens interjera dizainā







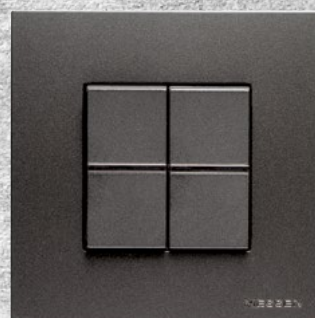
Rāmis: balts (BL)
Taustiņš: balts (BL)



Rāmis: sudrabots (PL)
Taustiņš: sudrabots (PL)



Rāmis: nerūsējošais tērauds (OX)
Taustiņš: antracīts (AN)



Rāmis: antracīts (AN)
Taustiņš: antracīts (AN)



Rāmis: balts stikls (CB)
Taustiņš: balts (BL)



Rāmis: slāņakmens (PZ)
Taustiņš: sudrabots (PL)



Rāmis: šampanieša (CV)
Taustiņš: balts (BL)



Rāmis: melns stikls (CN)
Taustiņš: sudrabots (PL)



Rāmis: venge (WG)
Taustiņš: sudrabots (PL)



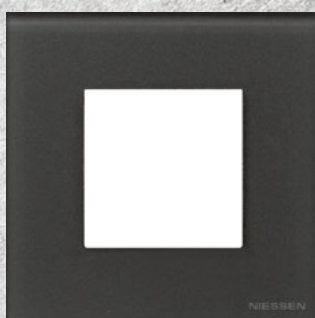
Rāmis: pārļu stikls (CP)
Taustiņš: šampanieša (CV)



Rāmis: šampanieša stikls (CH)
Taustiņš: antracīts (AN)



Rāmis: kafijas stikls (CC)
Taustiņš: sudrabots (PL)



Rāmis: grafīta stikls (CF)
Taustiņš: balts (BL)

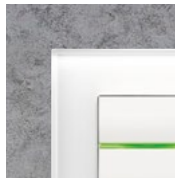
Krāsu apzīmējumi

- BL balts
- AN antracīts
- PL sudrabots
- CV šampanieša
- CB balts stikls
- CN melns stikls
- CH šampanieša stikls
- CC kafijas stikls
- CF grafīta stikls
- WG venge
- OX nerūsējošais tērauds
- PZ slāņakmens
- CP pārļu stikls

Plašs sortiments

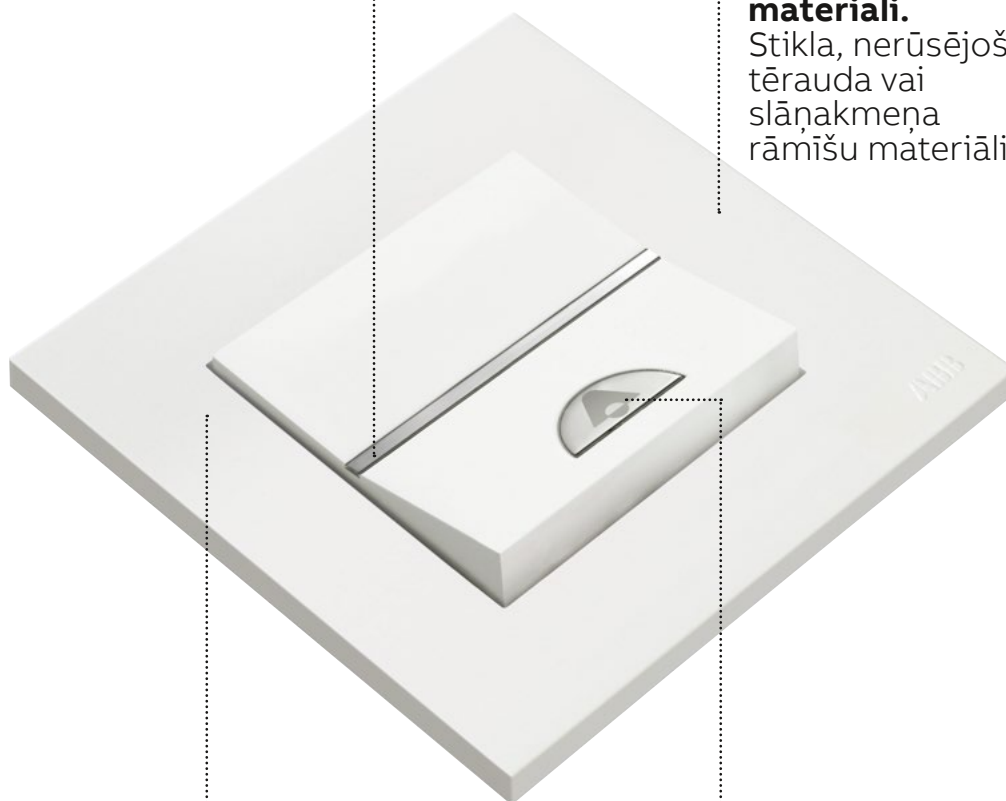
Vienkāršs, elegants un inovatīvi dizaina risinājumi.

Zenit ir radīts ar izcilu dizainu. Taisnas līnijas, moderni materiāli un plašs sortiments.



• **Dekoratīvais hroma elements vai zaļais LED apgaismojums.** Dekoratīvie elementi antracīta, balta vai šampanieša krāsās

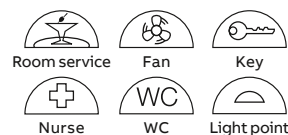
• **Augstākās kvalitātes materiāli.** Stikla, nerūsējošā tērauda vai slāņakmeņa rāmīšu materiāli



• **Vairāk nekā 100 mehānismu funkcijas**



• **Simboli ar apgaismojumu**



1 moduļa ierīces



SLĒDŽU MEHĀNISMI KOPĀ AR TAUSTIŅU, 16 AX

APRAKSTS	ARTIKULS	PASŪTĪŠANAS KODS
Slēdzis	N2101 BL	2CLA210100N1101
	N2101 AN	2CLA210100N1801
	N2101 PL	2CLA210100N1301
	N2101 CV	2CLA210100N1901
Pārslēdzis	N2102 BL	2CLA210200N1101
	N2102 AN	2CLA210200N1801
	N2102 PL	2CLA210200N1301
	N2102 CV	2CLA210200N1901
Krusta slēdzis	N2110 BL	2CLA211000N1101
	N2110 AN	2CLA211000N1801
	N2110 PL	2CLA211000N1301
	N2110 CV	2CLA211000N1901
Divu polu slēdzis	N2101.2 BL	2CLA210120N1101
	N2101.2 AN	2CLA210120N1801
	N2101.2 PL	2CLA210120N1301
	N2101.2 CV	2CLA210120N1901



SLĒDŽU MEHĀNISMI KOPĀ AR TAUSTIŅU, AR LED APGAISMOJUMU (N2192), 16 AX

APRAKSTS	ARTIKULS	PASŪTĪŠANAS KODS
Slēdzis ar zaļo lecu, ar LED lampiņu N2192 RJ (230 VAC)	N2101.5 BL	2CLA210150N1101
	N2101.5 AN	2CLA210150N1801
	N2101.5 PL	2CLA210150N1301
	N2101.5 CV	2CLA210150N1901
Pārslēdzis ar zaļo lecu, ar LED lampiņu N2192 RJ (230 VAC)	N2102.5 BL	2CLA210250N1101
	N2102.5 AN	2CLA210250N1801
	N2102.5 PL	2CLA210250N1301
	N2102.5 CV	2CLA210250N1901
Poga (slēdzis bez fiksācijas) ar zaļo lecu, ar LED lampiņu N2192 RJ (230 VAC)	N2104.5 BL	2CLA210450N1101
	N2104.5 AN	2CLA210450N1801
	N2104.5 PL	2CLA210450N1301
	N2104.5 CV	2CLA210450N1901

Krāsu apzīmējumi

BL balts
AN antracīts
PL sudrabs
CV šampanieša



POGAS MEHĀNISMI KOPĀ AR TAUSTIŅU, 16 AX

APRAKSTS	ARTIKULS	PASŪTĪŠANAS KODS
Poga (slēdzis bez fiksācijas) (ar NO kontaktu)	N2104.7 BL	2CLA210470N1101
	N2104.7 AN	2CLA210470N1801
	N2104.7 PL	2CLA210470N1301
	N2104.7 CV	2CLA210470N1901
Poga (slēdzis bez fiksācijas) (ar NC kontaktu)	N2104.6 BL	2CLA210460N1101
	N2104.6 AN	2CLA210460N1801
	N2104.6 PL	2CLA210460N1301
	N2104.6 CV	2CLA210460N1901
Poga (slēdzis bez fiksācijas) ar zvana simbolu (ar NO kontaktu)	N2104 BL	2CLA210400N1101
	N2104 AN	2CLA210400N1801
	N2104 PL	2CLA210400N1301
	N2104 CV	2CLA210400N1901
Poga (slēdzis bez fiksācijas) ar apgaismojuma simbolu (ar NO kontaktu)	N2104.2 BL	2CLA210420N1101
	N2104.2 AN	2CLA210420N1801
	N2104.2 PL	2CLA210420N1301
	N2104.2 CV	2CLA210420N1901



NOSEGVĀKS UN CENTRĀLPLATE AR KABEĻU IZVADIEM

APRAKSTS	ARTIKULS	PASŪTĪŠANAS KODS
Centrālplate ar kabeļu izvadu Maksimālais kabeļa diametrs 6 mm	N2107 BL	2CLA210700N1101
	N2107 AN	2CLA210700N1801
	N2107 PL	2CLA210700N1301
	N2107 CV	2CLA210700N1901
Nosegvāks	N2100 BL	2CLA210000N1101
	N2100 AN	2CLA210000N1801
	N2100 PL	2CLA210000N1301
	N2100 CV	2CLA210000N1901





ADAPTERS BEZ KOMPONENTĒM

APRAKSTS	ARTIKULS	PASŪTĪŠANAS KODS
Adapters pārsegam (centrālplatei) N2118.1, N2218.1 un N2218.2		
Keystone tipa konektoriem (Keystone, Amp, Brand-Rex, Openetics, Tht Leviton, Krone), Cat 5E	2018	2CLA201800A1001
Adapters pārsegam N2118.1, N2218.1 un N2218.2		
Systimax tipa konektoriem (Avaya Lucent, Technologies [At&T], Adapter Kattelle N2118.1), Cat 5E	2018.8	2CLA201880A1001



ADAPTERS KOPĀ AR RJ-45 KONEKTORIEM

APRAKSTS	ARTIKULS	PASŪTĪŠANAS KODS
RJ-45, 8 kontakti, CAT5E UTP Atbilst ANSI/TIA/EIA 568B.2, ISO/IEC11801 & EN50173.	2018.5	2CLA201850A1001
RJ-45, 8 kontakti, CAT6 UTP Atbilst ANSI/TIA/EIA 568B.2, ISO/IEC11801 & EN50173.	2018.6	2CLA201860A1001



USB LĀDĒTĀJS, 750 MA

APRAKSTS	ARTIKULS	PASŪTĪŠANAS KODS
USB lādētājs, 750 mA	N2185 BL	2CLA218500N1101
	N2185 AN	2CLA218500N1801
	N2185 PL	2CLA218500N1301
	N2185 CV	2CLA218500N1901

Krāsu apzīmējumi

BL balts
AN antracīts
PL sudrabs
CV šampanieša



TV LIGZDAS

APRAKSTS	ARTIKULS	PASŪTĪŠANAS KODS
TV ligzda gala M- tipa	N2150.7 BL	2CLA215070N1101
Frekvences:5–2400MHz	N2150.7 AN	2CLA215070N1801
Zudumi 1dB	N2150.7 PL	2CLA215070N1301
	N2150.7 CV	2CLA215070N1901
TV ligzda gala F- tipa	N2150 BL	2CLA215000N1101
Frekvences:0–2000MHz	N2150 AN	2CLA215000N1801
	N2150 PL	2CLA215000N1301
	N2150 CV	2CLA215000N1901



GAISMAS REGULATORI KOPĀ AR PĀRSEGU (230~; 50 HZ)

APRAKSTS	ARTIKULS	PASŪTĪŠANAS KODS
Gaismas regulators (50–500 W, kvēlspuldzei un halogēnspuldzei) Darba temperatūra 0-30°C	N2160.E BL	2CLA216010N1101
	N2160.E AN	2CLA216010N1801
	N2160.E PL	2CLA216010N1301
	N2160.E CV	2CLA216010N1901



CENTRĀLPLATES

APRAKSTS	ARTIKULS	PASŪTĪŠANAS KODS
Centrālplate komponentēm 2017.2, 2017.3, 2018, 2018.5, 2018.6, 2018.8	N2118.1 BL	2CLA211810N1101
	N2118.1 AN	2CLA211810N1801
	N2118.1 PL	2CLA211810N1301
	N2118.1 CV	2CLA211810N1901



SLĒDZIS AR AUKLU, 16 A

APRAKSTS	ARTIKULS	PASŪTĪŠANAS KODS
Slēdzis ar auklu (auklas garums 1 m)	N2148 BL	2CLA214800N1101



2 moduļa ierīces



PĀRSLĒDŽU KOMPONENTES KOPĀ AR PĀRSEGU, 16 A

APRAKSTS	ARTIKULS	PASŪTĪŠANAS KODS
Vienkāršais slēdzis	N2201 BL	2CLA220100N1101
	N2201 AN	2CLA220100N1801
	N2201 PL	2CLA220100N1301
	N2201 CV	2CLA220100N1901
Zemapmetuma slēdzis	N2202 BL	2CLA220200N1101
	N2202 AN	2CLA220200N1801
	N2202 PL	2CLA220200N1301
	N2202 CV	2CLA220200N1901
Divpolārais slēdzis	N2201.2 BL	2CLA220120N1101
	N2201.2 AN	2CLA220120N1801
	N2201.2 PL	2CLA220120N1301
	N2201.2 CV	2CLA220120N1901
Krusta slēdzis	N2210 BL	2CLA221000N1101
	N2210 AN	2CLA221000N1801
	N2210 PL	2CLA221000N1301
	N2210 CV	2CLA221000N1901



SPIEŽAMO SLĒDŽU KOMPONENTES KOPĀ AR PĀRSEGU, AR LED APGAISMOJUMU (N2191), 16 AX

APRAKSTS	ARTIKULS	PASŪTĪŠANAS KODS
Vienkāršais slēdzis kopā ar iluminācijas taustiņu	N2201.5 BL	2CLA220150N1101
	N2201.5 AN	2CLA220150N1801
	N2201.5 PL	2CLA220150N1301
	N2201.5 CV	2CLA220150N1901
Zemapmetuma slēdzis kopā ar iluminācijas taustiņu	N2202.5 BL	2CLA220250N1101
	N2202.5 AN	2CLA220250N1801
	N2202.5 PL	2CLA220250N1301
	N2202.5 CV	2CLA220250N1901
Spiežamais slēdzis kopā ar iluminācijas taustiņu	N2204.5 BL	2CLA220450N1101
	N2204.5 AN	2CLA220450N1801
	N2204.5 PL	2CLA220450N1301
	N2204.5 CV	2CLA220450N1901

Krāsu apzīmējumi

BL balts
AN antracīts
PL sudrabs
CV šampanieša



SPIEŽAMO SLĒDŽU KOMPONENTES KOPĀ AR PĀRSEGU, 16 AX

APRAKSTS	ARTIKULS	PASŪTĪŠANAS KODS
Slēdzis spiežamais (ar NC kontaktu)	N2204.6 BL	2CLA220460N1101
	N2204.6 AN	2CLA220460N1801
	N2204.6 PL	2CLA220460N1301
	N2204.6 CV	2CLA220460N1901
Slēdzis spiežamais (ar NO kontaktu)	N2204.7 BL	2CLA220470N1101
	N2204.7 AN	2CLA220470N1801
	N2204.7 PL	2CLA220470N1301
	N2204.7 CV	2CLA220470N1901
Slēdzis spiežamais ar zvana simbolu (ar NO kontaktu)	N2204BL	2CLA220400N1101
	N2204 AN	2CLA220400N1801
	N2204PL	2CLA220400N1301
	N2204 CV	2CLA220400N1901
Slēdzis spiežamais ar apgaismojuma simbolu (ar N/O kontaktu)	N2204.2 BL	2CLA220420N1101
	N2204.2 AN	2CLA220420N1801
	N2204.2 PL	2CLA220420N1301
	N2204.2 CV	2CLA220420N1901



KONTAKTLIGZDAS AR BĒRNU AIZSARDŽĪBU, IP21, 16 A

APRAKSTS	ARTIKULS	PASŪTĪŠANAS KODS
<i>Schuko</i> kontaktligzda ar atsperu klemmēm	N2288.6 BL	2CLA228860N1101
	N2288.6 AN	2CLA228860N1801
	N2288.6 PL	2CLA228860N1301
	N2288.6 CV	2CLA228860N1901
<i>Schuko</i> kontaktligzda ar skrūvju klemmēm	N2288 BL	2CLA228800N1101
	N2288 AN	2CLA228800N1801
	N2288 PL	2CLA228800N1301
	N2288 CV	2CLA228800N1901
<i>Schuko</i> kontaktligzda ar vāku	N2288.1 BL	2CLA228810N1101
	N2288.1 AN	2CLA228810N1801
	N2288.1 PL	2CLA228810N1301
	N2288.1 CV	2CLA228810N1901



NOSEGVĀKS UN PĀRSEGI AR KABEĻU CAURVADIEM

APRAKSTS	ARTIKULS	PASŪTĪŠANAS KODS
Pārsegs ar kabeļu caurvadu	N2207 BL	2CLA220700N1101
	N2207AN	2CLA220700N1801
	N2207 PL	2CLA220700N1301
	N2207 CV	2CLA220700N1901
Nosegvāks	N2200 BL	2CLA220000N1101
	N2200 AN	2CLA220000N1801
	N2200 PL	2CLA220000N1301
	N2200 CV	2CLA220000N1901



CENTRĀLPLATES

APRAKSTS	ARTIKULS	PASŪTĪŠANAS KODS
Centrālplate 1 viet. adapteriem 2017.2, 2017.3, 2018.5, 2018.6, 2018 un 2018.8)	N2218.1 BL	2CLA221810N1101
	N2218.1 AN	2CLA221810N1801
	N2218.1 PL	2CLA221810N1301
	N2218.1 CV	2CLA221810N1901
Centrālplate 2 viet. adapteriem 2017.2, 2017.3, 2018.5, 2018.6, 2018 un 2018.8)	N2218.2 BL	2CLA221820N1101
	N2218.2 AN	2CLA221820N1801
	N2218.2 PL	2CLA221820N1301
	N2218.2 CV	2CLA221820N1901



TV-R / SAT LIGZDAS KOPĀ AR PĀRSEGU

APRAKSTS	ARTIKULS	PASŪTĪŠANAS KODS
TV ligzda gala M- tipa Frekvences:5-2400MHz Zudumi 1dB	N2250.7 BL	2CLA225070N1101
	N2250.7 AN	2CLA225070N1801
	N2250.7 PL	2CLA225070N1301
TV-R/SAT ligzda gala (trijstūrveida savienojums) Zudumi (FM / TV / SAT): 0,2±0,1 dB / 1,0 ±0,5 dB / 1,2±0,6 dB.	N2251.3 BL	2CLA225130N1101
	N2251.3 AN	2CLA225130N1801
	N2251.3 PL	2CLA225130N1301
TV-R/SAT ligzda gala (virknes un paralēlais slēgums) Zudumi (FM / TV / SAT): 3,7±0,3 dB / 4,0±0,5 dB / 5,0±1,2 dB.	N2251.7 BL	2CLA225170N1101
	N2251.7 AN	2CLA225170N1801
	N2251.7 PL	2CLA225170N1301
TV-R/SAT ligzda caurejoša Zudumi (FM / TV / SAT): 10,0±1,0 dB / 10,0±1,0 dB / 12,0±2,0 dB. Caurejošie zudumi (FM / TV / SAT): 2,5±0,5 / 2,5±0,7 / 3,0±1,0.	N2251.8 BL	2CLA225180N1101
	N2251.8 AN	2CLA225180N1801
	N2251.8 PL	2CLA225180N1301
	N2251.8 CV	2CLA225180N1901



GRIEŽAMIE GAIŠMAS REGULATORI

APRAKSTS	ARTIKULS	PASŪTĪŠANAS KODS
Universālais gaismas regulators (kvēlspuldze 60–500 W, elektroniskais transf. 60–500 VA, vienkāršais transf. 60–400 VA) Regulēšana no citām vietām ar pogu N2X04.X 2 vadu pievienojums	N2260.2 BL	2CLA226020N1101
	N2260.2 AN	2CLA226020N1801
	N2260.2 PL	2CLA226020N1301
	N2260.2 CV	2CLA226020N1901
Gaismas regulators Balastiem ar 0/1 – 10 V DC regulēšanu, 700 VA, 50mA Maksimāli 6 balasti. Ja vajag pieslēgt vairāk balastus tad jāizmanto kontaktoru lai pasargātu regulatora kontaktus	N2260.9 BL	2CLA226090N1101
	N2260.9 AN	2CLA226090N1801
	N2260.9 PL	2CLA226090N1301
Gaismas regulators (LED apgaismojumam 2–100 W) (kvēlspuldze 10–250 W, zemspriegumu halogēnspuldzes 10–250 VA, ieslēgšana un izslēgšana no citām vietām ar parslēdzi N2X02 2 vadu pievienojums	N2260.3 BL	2CLA226030N1101
	N2260.3 AN	2CLA226030N1801
	N2260.3 PL	2CLA226030N1301
	N2260.3 CV	2CLA226030N1901



ADAPTERS KOPĀ AR RJ-45 KOMPONENTĒM

APRAKSTS	ARTIKULS	PASŪTĪŠANAS KODS
RJ-45, 8 kontakti, CAT5E UTP	2018.5	2CLA201850A1001
RJ-45, 8 kontakti, CAT6 UTP	2018.6	2CLA201860A1001

Krāsu apzīmējumi

BL balts
AN antracīts
PL sudrabs
CV šampanieša



SLĒDZIS AR AUKLU, 16 A

APRAKSTS	ARTIKULS	PASŪTĪŠANAS KODS
Slēdzis ar auklu (auklas garums 2 m)	N2248	2CLA224800N1101



AR TAUSTIŅU REGULĒJAMIE GAIŠMAS REGULATORI

APRAKSTS	ARTIKULS	PASŪTĪŠANAS KODS
Elektronisks gaismas regulators (kvēlspuldze 40–450 W, elektr. transf. 40–400 VA) Regulēšana no citas vietas ar pogu N2X04.X 2 vadu pievienojums	N2260 BL	2CLA226000N1101
	N2260 AN	2CLA226000N1801
	N2260 PL	2CLA226000N1301
	N2260 CV	2CLA226000N1901
Elektronisks gaismas regulators (kvēlspuldze 60–500 W, elektroniskais transf. 60–500 VA, vienkāršais transf. 60–400 VA) Regulēšana no citas vietas ar pogu N2X04.X 2 vadu pievienojums	N2260.1 BL	2CLA226010N1101
	N2260.1 AN	2CLA226010N1801
	N2260.1 PL	2CLA226010N1301
	N2260.1 CV	2CLA226010N1901



LAIKA RELEJI

APRAKSTS	ARTIKULS	PASŪTĪŠANAS KODS
Laika relejs, 10 sec.- 10 min (kvēlspuldze 1000 W, elektr. transf. 1000 VA, dienas gaismas 650 VA) 3 vadu pievienojums (nepieciešama N klemme) Regulēšana no citām vietām ar pogu N2X04.X	N2262 BL	2CLA226200N1101
	N2262 AN	2CLA226200N1801
	N2262 PL	2CLA226200N1301
	N2262 CV	2CLA226200N1901



USB LĀDĒTĀJS, 1500 MA (ABIEM KONTAKTIEM KOPĀ)

APRAKSTS	ARTIKULS	PASŪTĪŠANAS KODS
USB lādētājs	N2285 BL	2CLA228500N1101
	N2285 AN	2CLA228500N1801
	N2285 PL	2CLA228500N1301
	N2285 CV	2CLA228500N1901

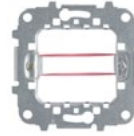
Krāsu apzīmējumi

BL balts
AN antracīts
PL sudrabs
CV šampanieša



KUSTĪBAS SENSORI

APRAKSTS	ARTIKULS	PASŪTĪŠANAS KODS
Kustības sensors (kvēlspuldze 1.800 W, zemspriegumu halogēnspuldzes 750 VA, dienas gaismas lampas 400 VA), Izslēgšanas laiks 10 sek.-10 min. Slēdzis ON-AUTOMATIC-OFF Apskates zona :5m Apskates leņķis :110° Regulēšana no citām vietām ar pogu N2X04.X 3 vadu pievienojums (nepieciešama N klemme)	N2241 BL	2CLA224100N1101
	N2241 AN	2CLA224100N1801
	N2241 PL	2CLA224100N1301
	N2241 CV	2CLA224100N1901



METĀLA SUPORTI

APRAKSTS	ARTIKULS	PASŪTĪŠANAS KODS
1 vietīgs suports bez stiprinājumiem	N2271.9	2CLA227190N1001
	N2271.9 G	2CLA227190N1101
2 vietīgs suports bez stiprinājumiem	N2272.9	2CLA227290N1001



ADAPTERS BEZ KOMPONENTĒM

APRAKSTS	ARTIKULS	PASŪTĪŠANAS KODS
Adapters pārsegam N2118.1 (Keystone, Amp, Brand-Rex, Openetics, Tht Leviton, Krone), Cat 5E	2018	2CLA201800A1001
Adapters pārsegam N2118.1 (Avaya Lucent, Technologies [At&T], Adapter Kattele N2118.1), Cat 5E	2018.8	2CLA201880A1001



RĀMJI

APRAKSTS	ARTIKULS	PASŪTĪŠANAS KODS
Vienvietīgie rāmji (1 modulis)	N2171 BL	2CLA217100N1101
	N2271 BL	2CLA227100N1101
	N2271 PL	2CLA227100N1301
	N2271 AN	2CLA227100N1801
	N2271 CV	2CLA227100N1901
	N2271 WG	2CLA227100N2101
Vienvietīgie rāmji (2 moduļi)	N2271 PZ	2CLA227100N2201
	N2271 CB	2CLA227100N3001
	N2271 CN	2CLA227100N3101
	N2271 CP	2CLA227100N3501
	N2271 CC	2CLA227100N3701
	N2271 CF	2CLA227100N3801
	N2271 CH	2CLA227100N3901
	N2271 OX	2CLA227100N4001
	N2272 BL	2CLA227200N1101
	N2272 PL	2CLA227200N1301
Divvietīgie rāmji (2+2 moduļi)	N2272 AN	2CLA227200N1801
	N2272 CV	2CLA227200N1901
	N2272 WG	2CLA227200N2101
	N2272 PZ	2CLA227200N2201
	N2272 CB	2CLA227200N3001
	N2272 CN	2CLA227200N3101
	N2272 CP	2CLA227200N3501
	N2272 CC	2CLA227200N3701
	N2272 CF	2CLA227200N3801
	N2272 CH	2CLA227200N3901
Trīsvietīgie Rāmji (2+2+2 moduļi)	N2272 OX	2CLA227200N4001
	N2273 BL	2CLA227300N1101
	N2273 PL	2CLA227300N1301
	N2273 AN	2CLA227300N1801
	N2273 CV	2CLA227300N1901
	N2273 WG	2CLA227300N2101
	N2273 PZ	2CLA227300N2201
	N2273 CB	2CLA227300N3001
	N2273 CN	2CLA227300N3101
	N2273 CP	2CLA227300N3501
Četrvietīgie rāmji (2+2+2+2 moduļi)	N2273 CC	2CLA227300N3701
	N2273 CF	2CLA227300N3801
	N2273 CH	2CLA227300N3901
	N2273 OX	2CLA227300N4001
	N2274 BL	2CLA227400N1101
	N2274 PL	2CLA227400N1301
	N2274 AN	2CLA227400N1801
	N2274 CV	2CLA227400N1901
	N2274 WG	2CLA227400N2101
	N2274 PZ	2CLA227400N2201
Piecvietīgie rāmji (2+2+2+2+2 moduļi)	N2274 CB	2CLA227400N3001
	N2274 CN	2CLA227400N3101
	N2274 CP	2CLA227400N3501
	N2274 CC	2CLA227400N3701
	N2274 CF	2CLA227400N3801
	N2274 CH	2CLA227400N3901
	N2274 OX	2CLA227400N4001
	N2275 BL	2CLA227500N1101
	N2275 PL	2CLA227500N1301
	N2275 AN	2CLA227500N1801
N2275 CV	2CLA227500N1901	

TV/ R ROZEŠU TERMINĀLS

APRAKSTS	ARTIKULS	PASŪTĪŠANAS KODS
TV/R dubultrozete, bez filtra Rozete tiek uzstādīta pievienojot pie kabelžvada vai splitera bez beztermināla pretestības Pievienošana: skrūves terminālis un skaviņa	8150	2CLA815000A1002



TV/R ROZETES NOSEGVĀKS- 2M

APRAKSTS	ARTIKULS	PASŪTĪŠANAS KODS
Rozetes nosegvāks ar diviem spraudņu kodiem 8150, 8150.3 un 8150.7	N2250.8 BL	2CLA225080N1102
	N2250.8 PL	2CLA225080N1302
Nosegvāku piestiprina uz korpusa un sienas.	N2250.8 AN	2CLA225080N1802
	N2250.8 CV	2CLA225080N1902



TV/R/SAT ROZETES NOSEGVĀKS- 2M

APRAKSTS	ARTIKULS	PASŪTĪŠANAS KODS
Rozetes nosegvāks ar trim spraudņu kodiem 8152.7	N2252 BL	2CLA225200N1102
	N2252 PL	2CLA225200N1302
Nosegvāku piestiprina uz korpusa un sienas.	N2252 AN	2CLA225200N1802
	N2252 CV	2CLA225200N1902

Krāsu apzīmējumi

BL	balts
AN	antracīts
PL	sudrabs
CV	šampanieša
CB	balts stikls
CN	melns stikls
CH	šampanieša stikls
CC	kafijas stikls
CF	grafīta stikls
WG	venģe
OX	nerūsējošais tērauds
PZ	slāņakmens
CP	pērļu stikls



Zenit & ABB-free@home®

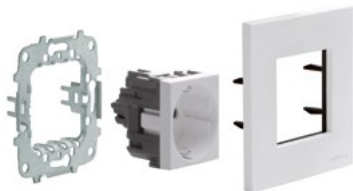
Vienkārša mājas automatizācija



ABB-free@home® ļauj pārveidot māju vai dzīvokli par automatizētu mājokli. Žalūzijas, apgaismojumu, apsildi, gaisa kondicionēšanu vai durvju sistēmas beidzot var kontrolēt attālināti, izmantojot sienas slēdzi vai viedtālruni- tādejādi nodrošinot komfortu, drošību un efektivitāti. Ieguldot minimālas izmaksas, salīdzinot ar citām elektroiekārtām, iegūsiert ērtu, praktisku un energoefektīvu risinājumu.



Papildu informācija



Mēs paturam tiesības veikt tehniskas izmaiņas vai mainīt šī dokumenta saturu bez iepriekšēja brīdinājuma. Precēs pasūtījuma gadījumā ir spēkā saskaņotie dati. SIA ABB neatbild par šajā dokumentā konstatētajām kļūdām vai iespējamām nepilnībām norādītajā informācijā.

Mēs paturam tiesības uz šo dokumentu un tajā publicētajām tēmām un attēliem. Jebkura reproducēšana, izpaušana trešajām pusēm vai tā satura pilnīga vai daļēja izmantošana ir aizliegta bez iepriekšējas SIA ABB rakstveida piekrišanas.

new.abb.com/lv



www.abb.es/niessen





SIA ABB

Tīraines iela 3a, Rīga,
LV-1058, Latvija
Tālrunis: +371 67 063 600
info@lv.abb.com

www.abb.lv